

DIGITAL/OUT OF HOME 2025

AFFICHER POUR

*attirer, informer,
toucher et séduire !*

SOMMAIRE

INDICATEURS

	Les résidents	03
	Les frontaliers	04
	La capitale	05

NEWS 2025	06
------------------	-----------



RÉSEAUX NATIONAUX

	lux.gdlc 208 FACES 2M ² + 61 ÉCRANS DIGITAUX 86" + 31 ÉCRANS DIGITAUX 55"	07
	lux.gdl 208 FACES 2M ² + 61 ÉCRANS DIGITAUX 86" + 31 ÉCRANS DIGITAUX 55"	09
	cactus 150 FACES 2M ²	11






RÉSEAUX RÉGIONAUX

	lux.city 80 FACES 2M ² + 40 ÉCRANS DIGITAUX 86" + 2 ÉCRANS DIGITAUX 55"	13
	lux.sud 164 FACES 2M ² + 19 ÉCRANS DIGITAUX 86" + 5 ÉCRANS DIGITAUX 55"	15
	lux.centre-nord 69 FACES 2M ² + 2 ÉCRANS DIGITAUX 86" + 19 ÉCRANS DIGITAUX 55"	17
	colonnes 74 FACES JUSQU'À 2M ²	19

RÉSEAUX DIGITAUX

	lux.digit 61 ÉCRANS DIGITAUX 86" + 31 ÉCRANS DIGITAUX 55"	21
	lux.smart 31 ÉCRANS DIGITAUX 55"	23

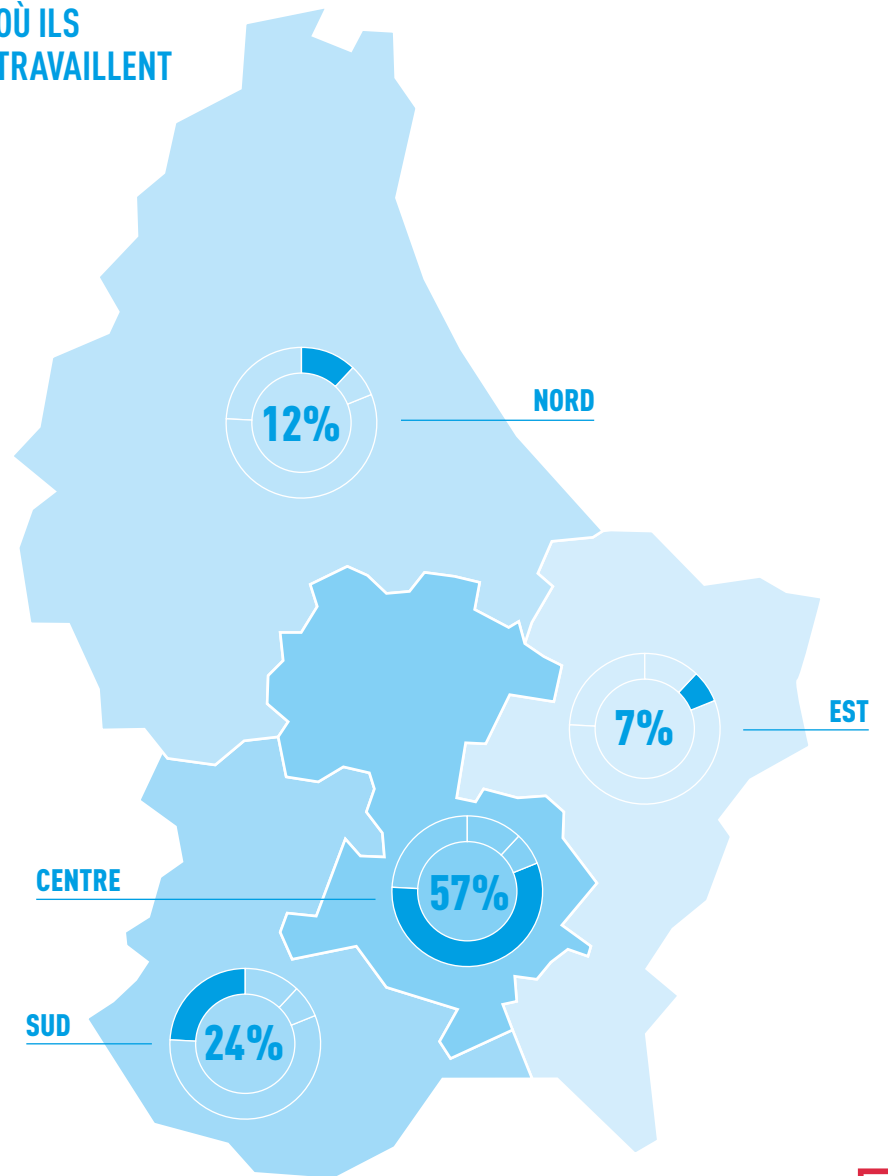
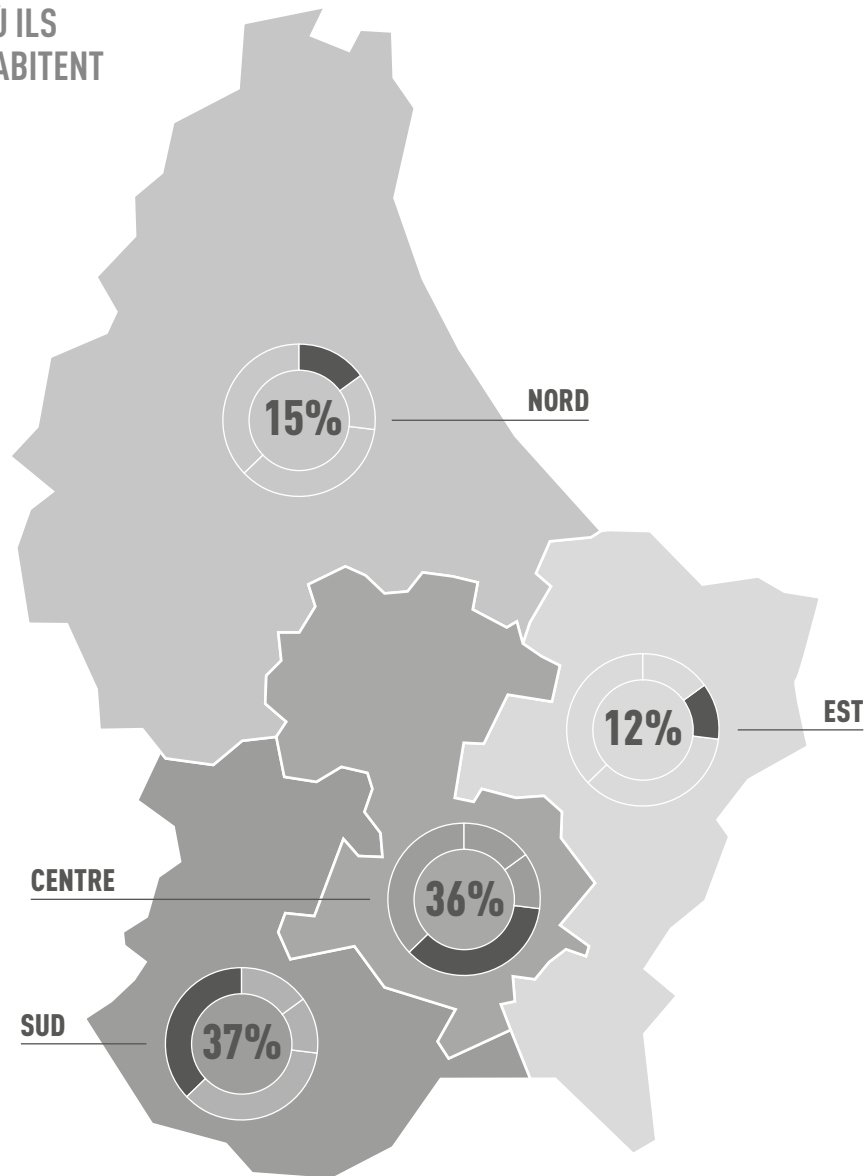
SUR-MESURE

	sur.mesure COMMUNICATION PERSONNALISÉE	25
	lux.floating 20, 30, 40 OU 50 FACES 2M ²	27
	lux.lc COMMUNICATION PERMANENTE	29
	big.size 3 FACES 16M ² = 48M ²	31
	lux.tx COMMUNICATION SUR TICKET DE PARKING	33

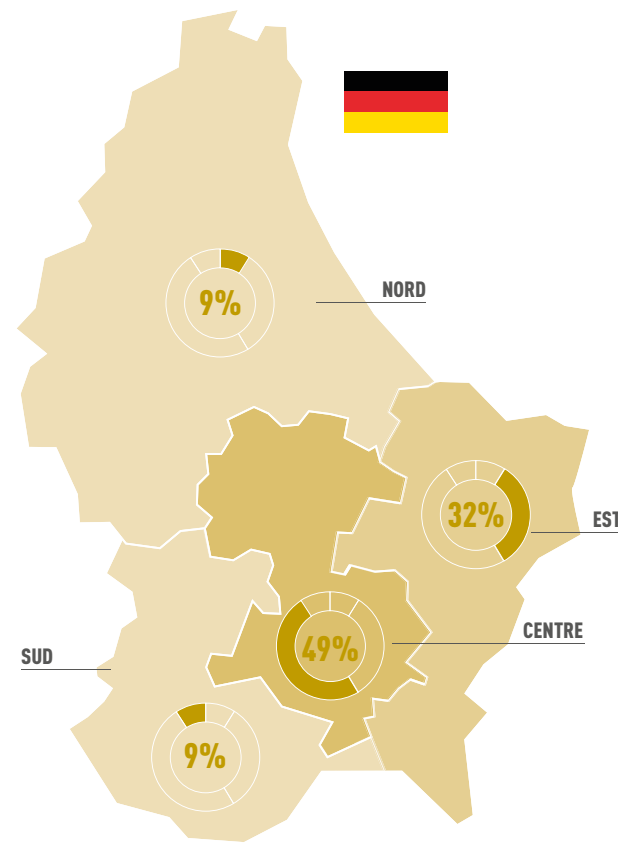
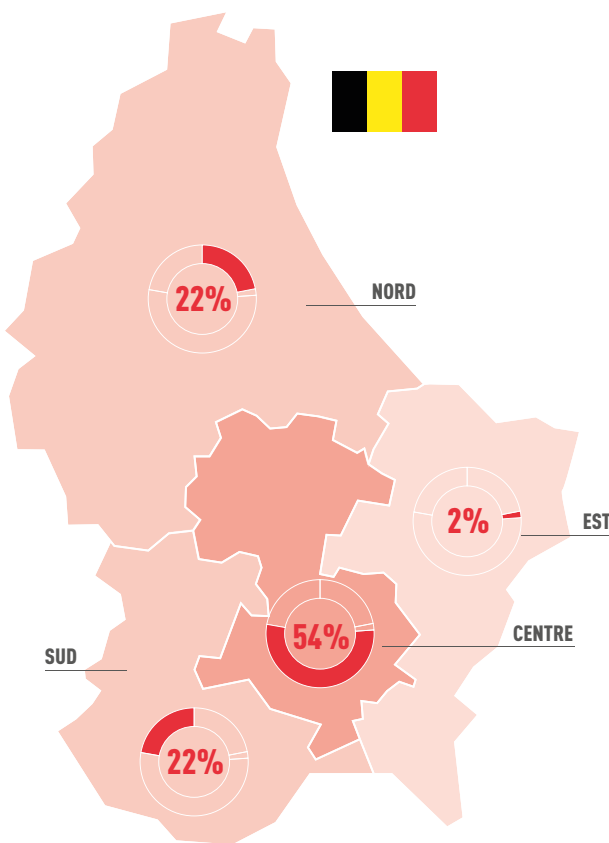
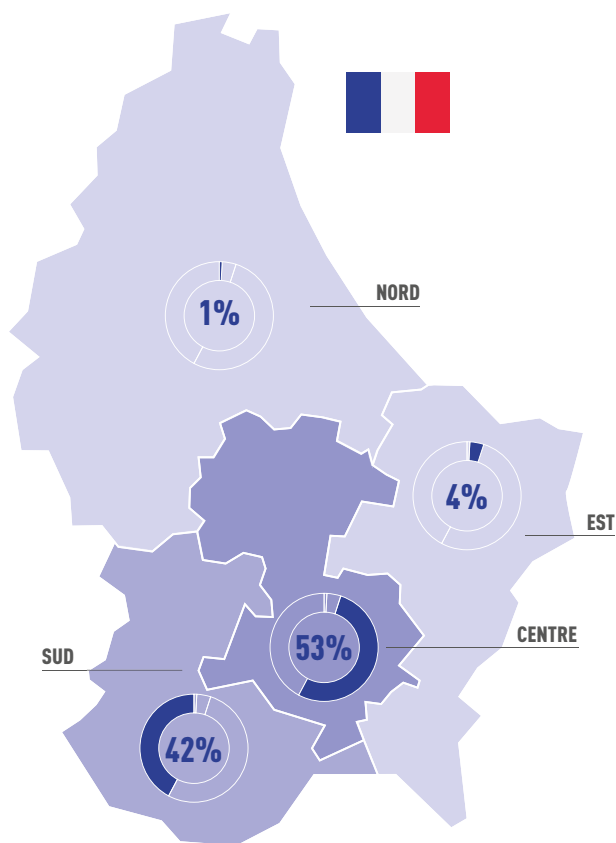
MOBILITÉ

	TICE 57 FACES EXTÉRIEURES + 285 FACES INTÉRIEURES	34
---	---	-----------

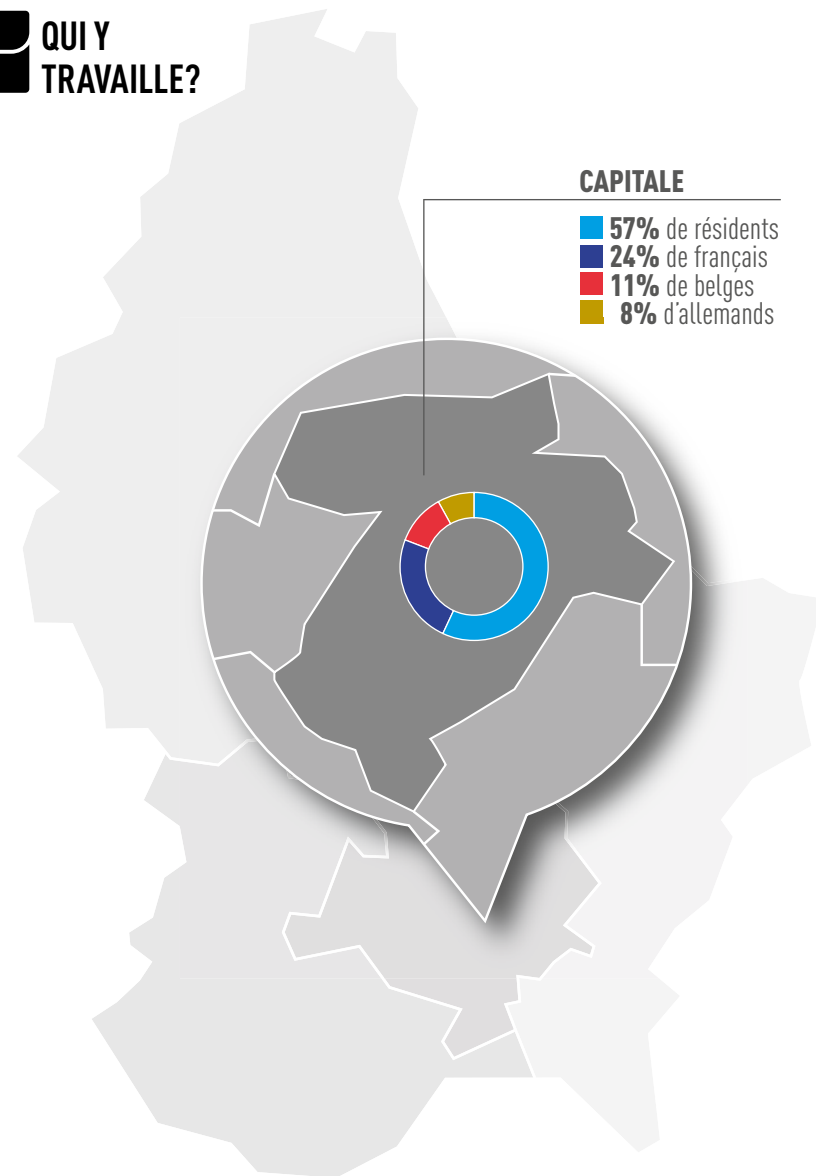
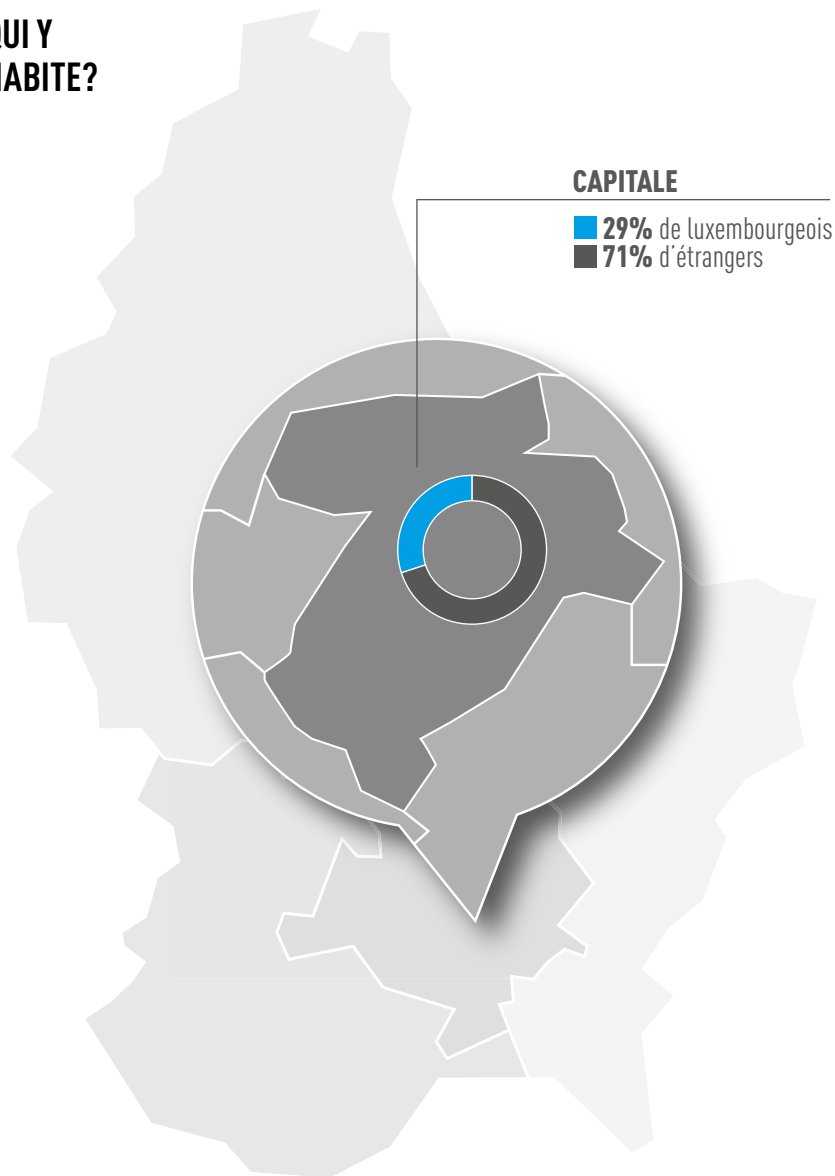
INDICATEURS LES RÉSIDENTS



INDICATEURS LES FRONTALIERS



INDICATEURS LA CAPITALE



NEWS 2025

DÉVELOPPEMENT DE NOTRE PATRIMOINE URBAIN ET DIGITAL

Les **écrans 55"**
passent de 25 à 31

Les **écrans 84"**
passent de 47 à 61

Les **2m²** passent
de 1172 à 1219

IMPLANTATIONS DANS DE NOUVELLES LOCALITÉS



Rodange, Reichlange/Redange



et de nouveaux parkings :

- Nei Differdange
- Differdange Place des Alliés
- Differdange Aquasüd
- Differdange Gravity
- Rodange Am Duerf
- Rodange an der Eeil

LANCEMENT D'UN NOUVEAU PRODUIT



lux.tx

PRODUIT CIBLÉ AU CŒUR DES PARKINGS



lux.gdlc | RÉSEAU NATIONAL PREMIUM

Le réseau le **plus puissant** pour une **couverture nationale optimisée** sur le Grand-Duché de Luxembourg

26.950€/HT*
PAR SEMAINE

LE RÉSEAU

6,9 MILLIONS
CONTACTS HEBDOMADAIRES

300 FACES
(208 2M²/ 61 ÉCRANS 86"
31 ÉCRANS 55")

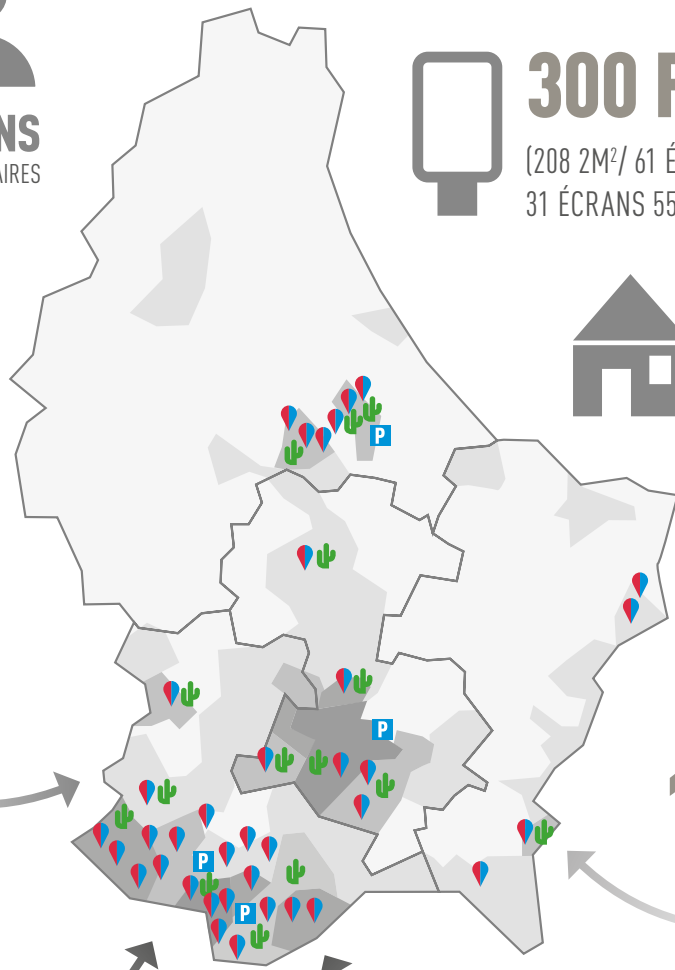
409.728
HABITANTS

43
LOCALITÉS

26 P
61 ÉCRANS DIGITAUX

10
310.023
HABITANTS

15



LE PAYS

672.050
HABITANTS

LE + RICHE
DU MONDE
PIB/HABITANT

POUVOIR D'ACHAT
LE PLUS ÉLEVÉ
D'EUROPE

76%
DES RÉSIDENTS

228.400
FRONTALIERS **53%**

23%

24%

85%
DES TRAJETS FRONTALIERS

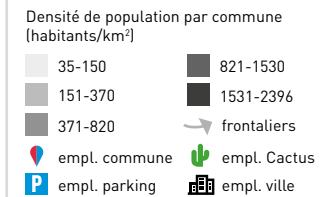
COMPOSITION

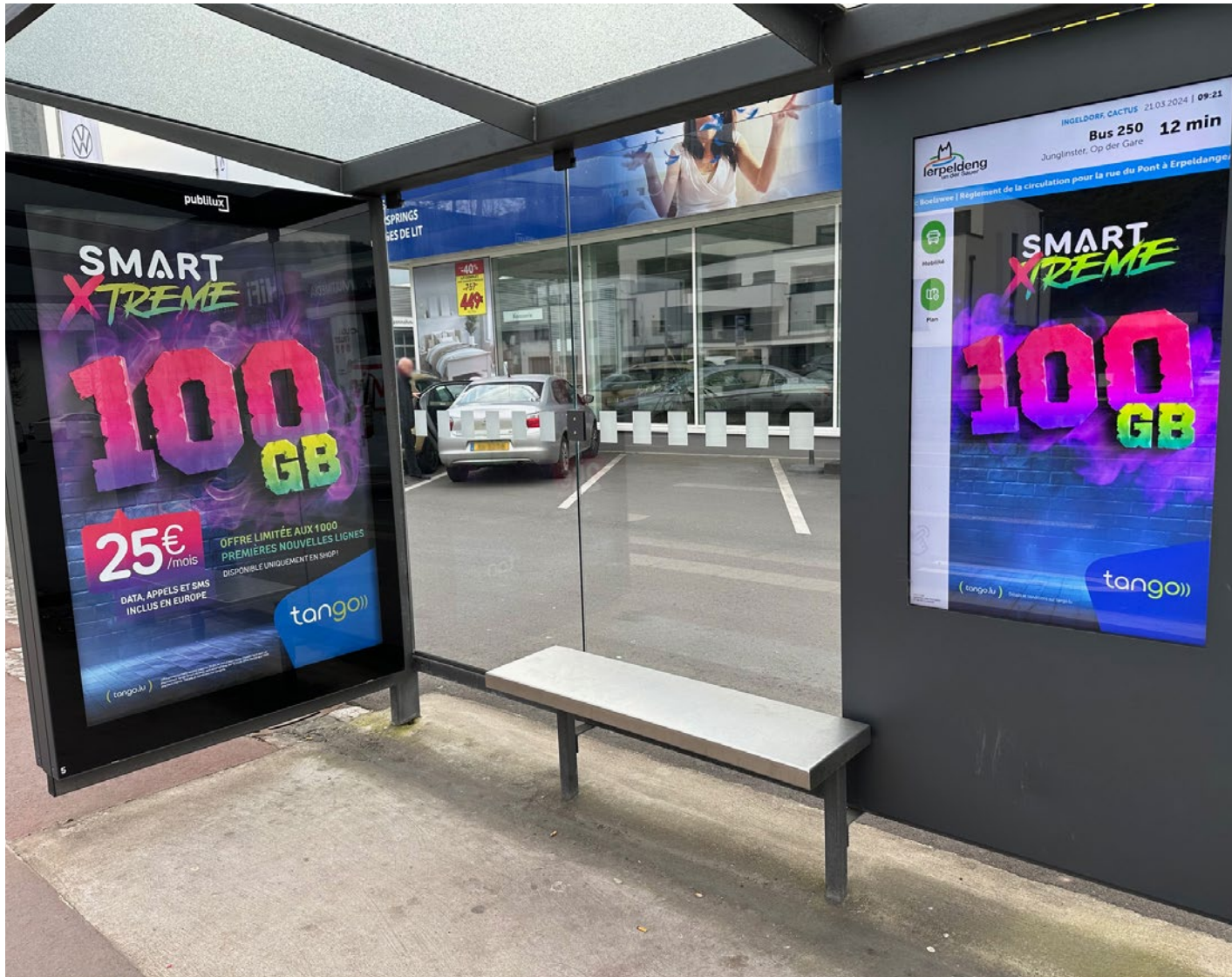
300 faces :
- 128 faces 2m² urbaines (routier & parkings)
- 80 faces 2m² Cactus
- 61 écrans digitaux 86"
- 31 écrans digitaux 55"

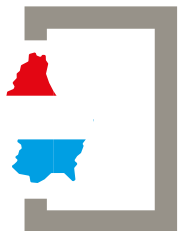
Affichage :
- Lundi pour les faces Cactus
- Mardi pour les faces urbaines
- Mardi pour les écrans digitaux
- Durée : 1 semaine

Le + :
- Possibilité de sélectionner des faces à l'unité

Nombre de faces et tarifs sous réserve de modification
* Hors frais de production







lux.gdl | RÉSEAU NATIONAL SÉLECTIF URBAIN

Le réseau à forte concentration urbaine

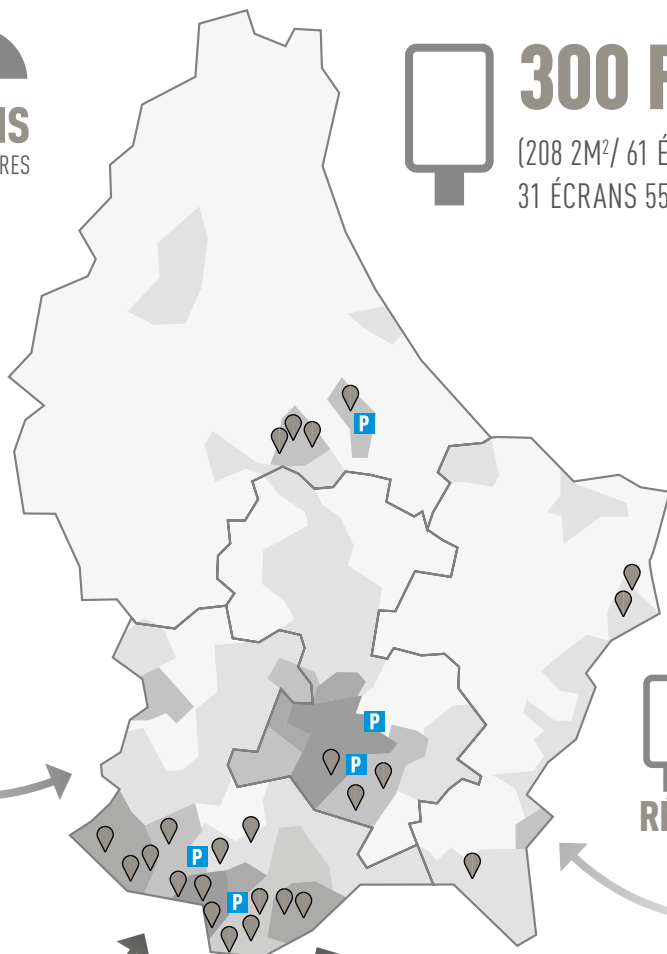
26.950€/HT*
PAR SEMAINE

LE RÉSEAU

5,9 MILLIONS
CONTACTS HEBDOMADAIRES

300 FACES
(208 2M²/ 61 ÉCRANS 86"
31 ÉCRANS 55")

28 P
61 ÉCRANS DIGITAUX



TAUX DE RÉPÉTITION ÉLEVÉ

LE PAYS

672.050
HABITANTS

POUVOIR D'ACHAT
LE PLUS ÉLEVÉ EN EUROPE

SALAIRE MINIMUM
LE PLUS ÉLEVÉ D'EUROPE

3,2
TRAJETS PAR JOUR

228.400 **FRONTALIERS**
53% **FRANCE**
23% **ALLEMAGNE**
24% **ALLEMAGNE**

85%
DES TRAJETS FRONTALIERS

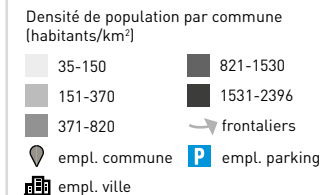
COMPOSITION

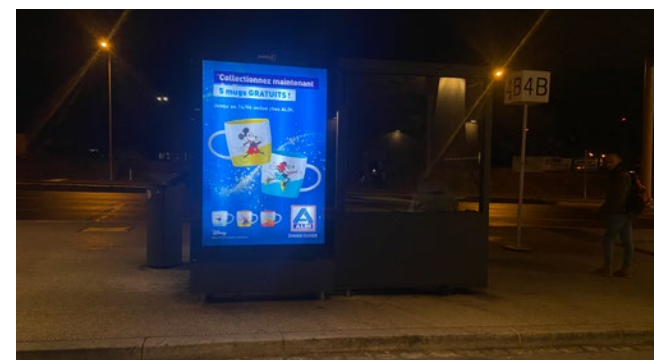
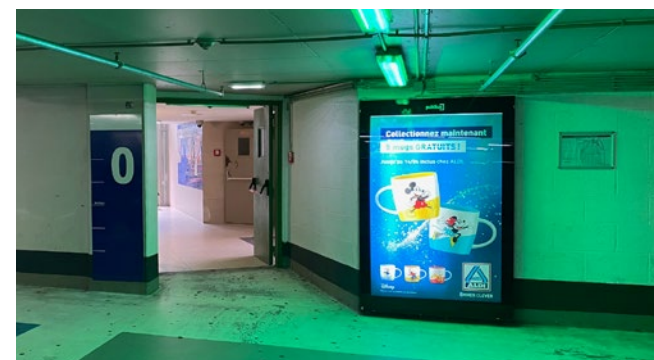
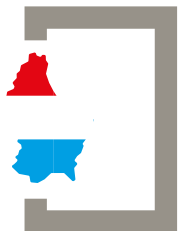
300 faces :
- 208 faces 2m² urbaines (routier & parkings)
- 61 écrans digitaux 86"
- 31 écrans digitaux 55"

Affichage :
- Mardi pour les faces urbaines
- Mardi pour les écrans digitaux
- Durée : 1 semaine

Le + :
- Possibilité de sélectionner des faces à l'unité

Nombre de faces et tarifs sous réserve de modification
* Hors frais de production







cactus | RÉSEAU NATIONAL 100 % POINT DE VENTE

Le réseau proche de l'acte d'achat

14.250€/HT*
PAR SEMAINE

LE RÉSEAU

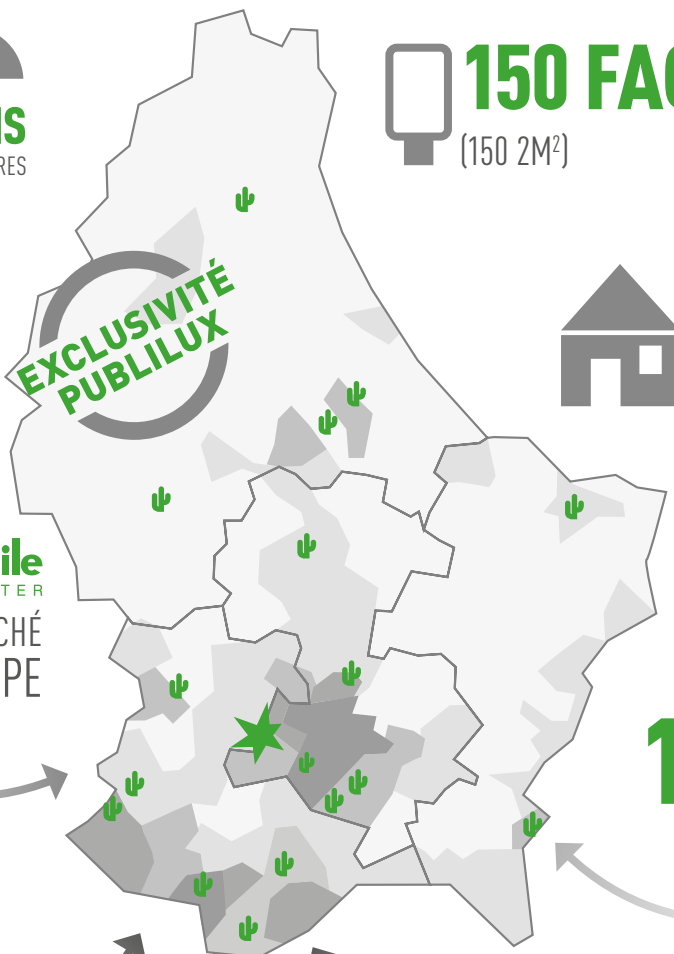

1,7 MILLIONS
CONTACTS HEBDOMADAIRES

 **150 FACES**
(150 2M²)

 **299.882**
HABITANTS

EXCLUSIVITÉ PUBLILUX


1 HYPERMARCHÉ
DU GROUPE



18€

LE PAYS

 **672.050**
HABITANTS

 SUR LE MARCHÉ
DE LA GRANDE
DISTRIBUTION

 **76%**
DES RÉSIDENTS

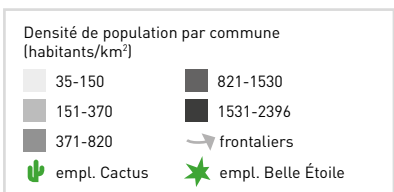
 **850.000**
CHALANDS

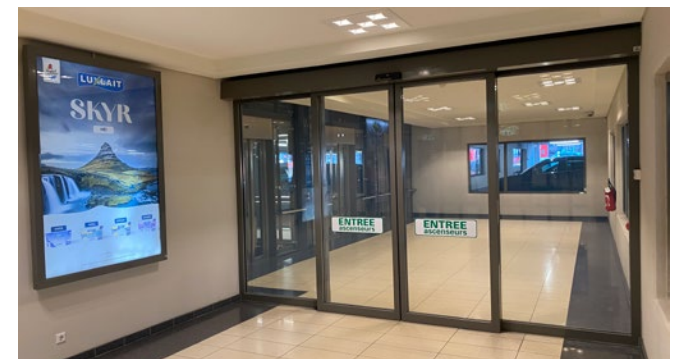
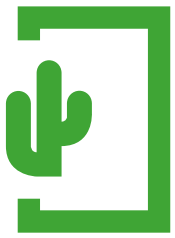
 **4x** SUP.
À ZONE
EURO

 **6.572**
REVENU MENSUEL
MOYEN/MENAGE

COMPOSITION

- 150 faces 2m² Cactus
-
- Affichage :**
- Lundi
 - Durée : 1 semaine
-
- Le + :**
- Possibilité de sélectionner des faces à l'unité
- Nombre de faces et tarifs sous réserve de modification
* Hors frais de production







lux.city | RÉSEAU CIBLÉ COEUR DE VILLE

Le réseau sélectif au **coeur de la capitale**

LE RÉSEAU



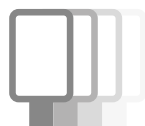
890.000

CONTACTS HEBDOMADAIRES



122 FACES

(80 2M²/ 40 ÉCRANS 86" / 2 ÉCRANS 55")



TAUX DE RÉPÉTITION ÉLEVÉ

4

la Belle Étoile
SHOPPING CENTER
105 BOUTIQUES

6
LOCALITÉS

16 P
HYPER CENTRE
40

LA CAPITALE

134.697 HABITANTS

70% NATIONALITÉ ÉTRANGÈRE



1.374 MIO.
POUVOIR D'ACHAT



37%

DES EMPLOIS NATIONAUX

LES FRONTALIERS

24% 11% 8%



1.142
BOUTIQUES



COMMUNE LA PLUS PEUPLÉE

13.530 €/HT*

PAR SEMAINE

COMPOSITION

122 faces :

- 55 faces 2m² urbaines
- 25 faces 2m² Cactus
- 40 écrans digitaux 86"
- 2 écrans digitaux 55"

Affichage :

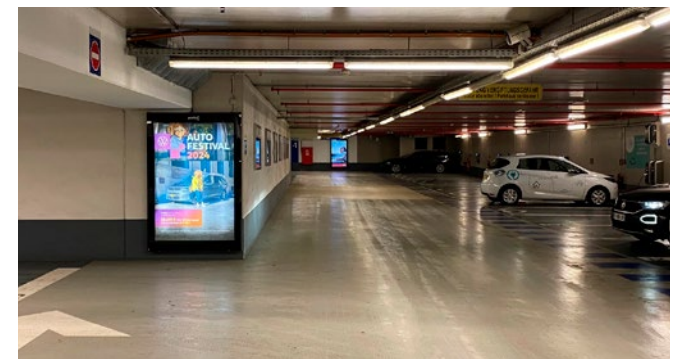
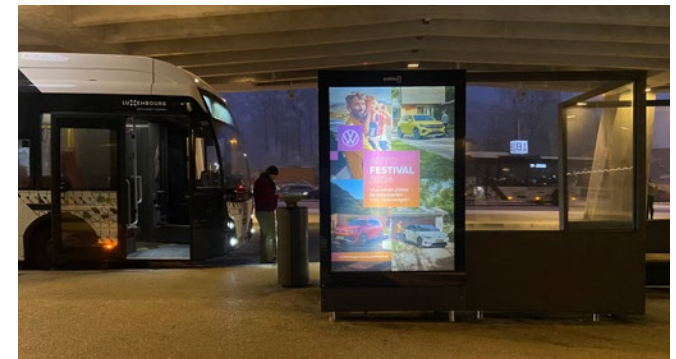
- Lundi pour les faces Cactus
- Mardi pour les faces urbaines
- Mardi pour les écrans digitaux
- Durée : 1 semaine

Le + :

- Possibilité de sélectionner des faces à l'unité

Nombre de faces et tarifs sous réserve de modification
* Hors frais de production

- empl. Cactus
- empl. Belle Étoile
- frontaliers
- empl. parking





lux.sud | RÉSEAU CIBLÉ UNIQUE DANS LE SUD DU PAYS

Le réseau **Sud du pays**

17.655€/HT*
PAR SEMAINE

LE RÉSEAU

3,65 MILLIONS
CONTACTS HEBDOMADAIRES

189 FACES
(164 2M² / 19 ÉCRANS 86"
6 ÉCRANS 55")

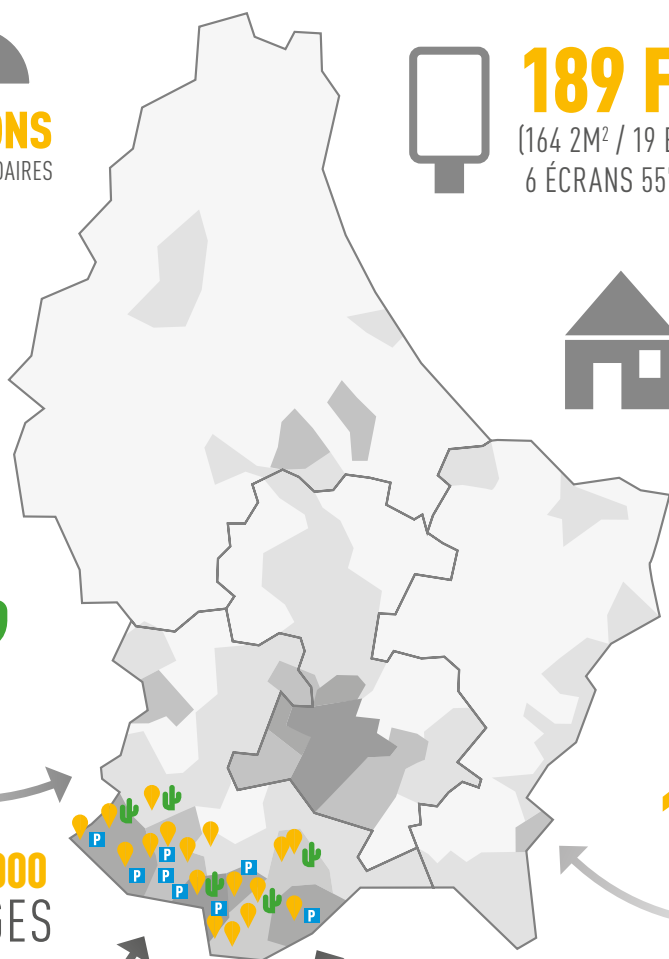
18
LOCALITÉS

186.432
HABITANTS

5

11 P
HYPER
CENTRE
19

+DE 67.000
MÉNAGES



LE SUD

RÉGION EN PLEINE EXPANSION

BASSIN DE POPULATION

30% FRONTALIERS

EMPLOIS ZA 62%
DES FRONTALIERS

94%
TRAJETS DOMICILE-TRAVAIL

21.000
CHAQUE JOUR À BELVAL

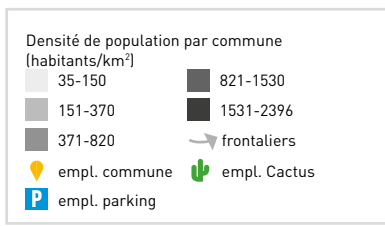
COMPOSITION

189 faces :
- 124 faces 2m² urbaines
- 40 faces 2m² Cactus
- 19 écrans digitaux 86"
- 6 écrans digitaux 55"

Affichage :
- Lundi pour les faces Cactus
- Mardi pour les faces urbaines
- Mardi pour les écrans digitaux
- Durée : 1 semaine

Le + :
- Possibilité de sélectionner des faces à l'unité

Nombre de faces et tarifs sous réserve de modification
* Hors frais de production







lux.centre-nord | RÉSEAU CIBLÉ UNIQUE DANS LE CENTRE-NORD DU PAYS

Le réseau **Centre-Nord** du pays

7.600€/HT*
PAR SEMAINE

LE RÉSEAU

1,7 MILLIONS
CONTACTS HEBDOMADAIRES

RÉSIDENTS

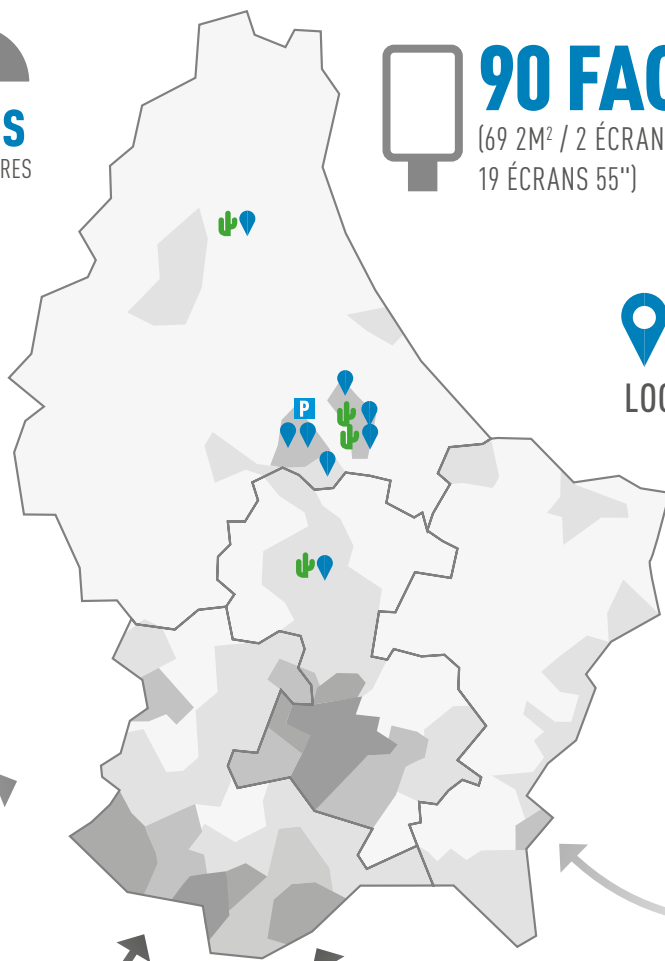
1 P
2

19
ÉCRANS 55"

90 FACES
(69 2M² / 2 ÉCRANS 86"
19 ÉCRANS 55")

10
LOCALITÉS

4



CENTRE-NORD



BASSIN DE POPULATION

NORDSTAD **TOP 3**
DÉVELOPPEMENT ÉCO

VISION
NORDSTAD **2035**

GRANDE OFFRE



COMPOSITION

90 faces :

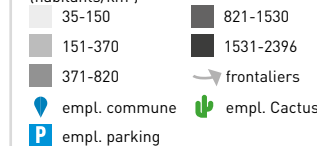
- 45 faces 2m² urbaines (routier & parkings)
- 24 faces 2m² cactus
- 2 écrans digitaux 86"
- 19 écrans digitaux 55"

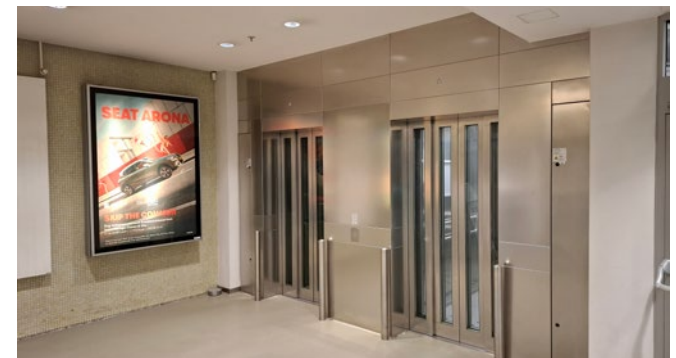
Affichage :

- Lundi pour les faces Cactus
- Mardi pour les faces urbaines
- Mardi pour les écrans digitaux
- Durée : 1 semaine

Nombre de faces et tarifs sous réserve de modification
* Hors frais de production

Densité de population par commune (habitants/km²)







colonnes | RÉSEAU CULTUREL CIBLÉ SUD

Le média culturel par excellence

LE RÉSEAU

FORMATS
2M²

37
COLONNES

137.074
HABITANTS

PUBLIC
AVERTI

912
LOCALITÉS



LE SUD

30%  FRONTALIERS

21.000 
CHAQUE JOUR À BELVAL

GRANDE OFFRE 

2 1 3  **CULTURAL SPACES**
TOP BRANDS LUXEMBOURG

1.480€/HT*
PAR SEMAINE

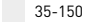
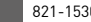

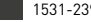
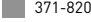

COMPOSITION


Affichage :
- Mercredi

Le + :
- Plusieurs formats possibles

Nombre de faces et tarifs sous réserve de modification
* 37 colonnes formats jusqu'à 2 m²
Hors frais de production

Densité de population par commune (habitants/km²)

 35-150	 821-1530
 151-370	 1531-2396
 371-820	 frontaliers

 empl. colonnes



colonnes | RÉSEAU EN IMAGES





lux.digit | AFFICHAGE DYNAMIQUE

Le média animé et flexible pour vos campagnes

13.290€/HT
PAR SEMAINE

LE PRODUIT



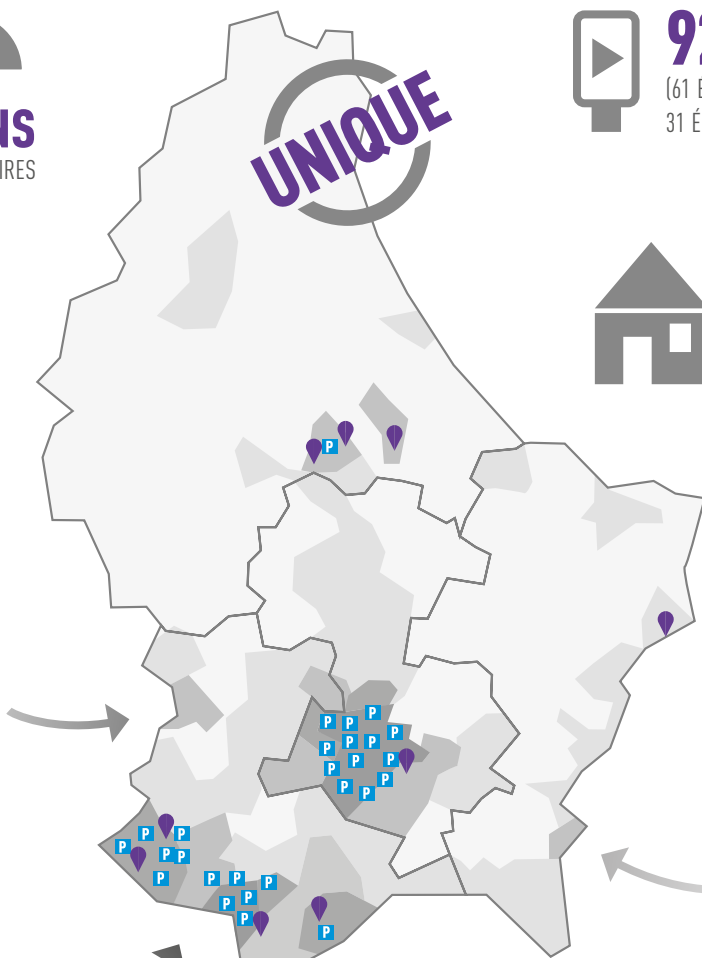
1,8 MILLIONS
CONTACTS HEBDOMADAIRES

61

- 40 CAPITALE
- 2 DUDELANGE
- 4 ESCH/ALZETTE
- 2 DIEKIRCH
- 11 DIFFERDANGE
- 2 RODANGE

31

- 2 HOWALD
- 3 DUDELANGE
- 3 RUMELANGE
- 2 BETTENDORF
- 10 DIEKIRCH
- 7 ERPELDANGE
- 4 MERTERT
WASSERBILLIG



LES ATOUTS

85% DOOH DONNE UNE MEILLEURE IMAGE DE MARQUE

83% TAUX MOYEN DE MÉMORISATION

CRÉATIVITÉ

FLEXIBILITÉ DES CAMPAGNES

RAPIDITÉ DE DIFFUSION

COMPOSITION

- 92 écrans digitaux**
- Écrans 86":
- 40 à Luxembourg-ville
 - 4 à Esch/Alzette
 - 2 à Dudelange
 - 2 à Diekirch
 - 11 à Differdange
 - 2 à Rodange
- Écrans 55":
- 10 à Diekirch
 - 7 à Erpeldange
 - 2 à Bettendorf
 - 3 à Dudelange
 - 3 à Rumelange
 - 2 à Howald
 - 4 à Mertert/Wasserbillig

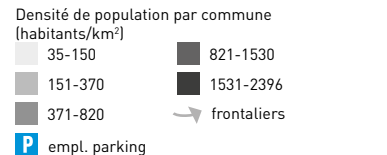
Diffusion :

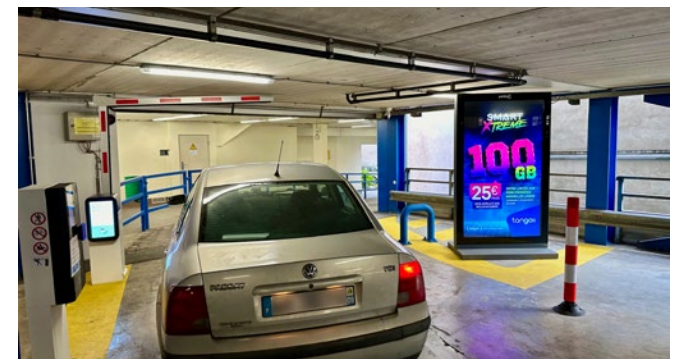
- 7/7 jours de 06h à 01h
- Durée : clip de 6 secondes
- Share of time : 16,67%

Le + :

- Existe en pack tarifaire
- Possibilité de sélectionner des écrans à l'unité

Nombre d'écrans et tarifs sous réserve de modification







lux.smart | RÉSEAU SMART.CITY

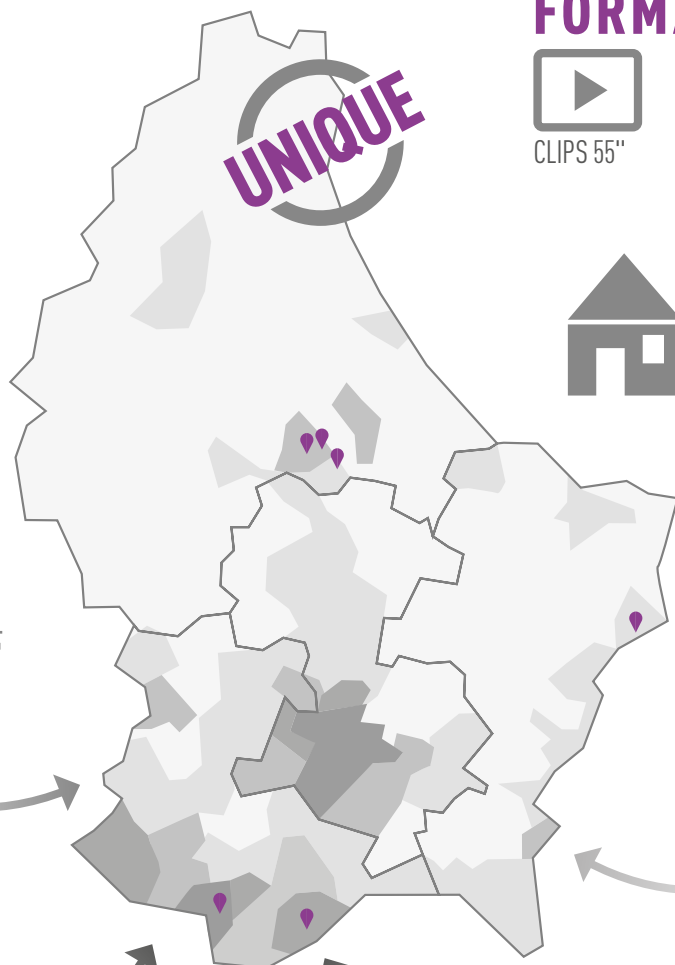
Le média au service de la ville

LE PRODUIT

31

- 2 HOWALD
- 3 DUDELANGE
- 3 RUMELANGE
- 2 BETTENDORF
- 10 DIEKIRCH
- 7 ERPELDANGE
- 4 MERTERT
WASSERBILLIG

31 ÉCRANS 55"



UNIQUE

FORMATS



CLIPS 55"



M À I N
ESPACE
1/8^{ÈME}



62.832
HABITANTS

8
LOCALITÉS



23

LES ATOUTS



**INTER-
ACTIVITÉ**



**TEMPS
RÉEL**



**INFORMER
L'UTILISATEUR**



PROXIMITÉ

**ZONE D'
ATTENTE**

1.395€/HT
PAR SEMAINE

COMPOSITION

31 écrans digitaux 55" :

- 10 à Diekirch
- 7 à Erpeldange
- 2 à Bettendorf
- 3 à Dudelange
- 3 à Rumelange
- 2 à Howald
- 4 à Mertert/Wasserbillig

Diffusion :

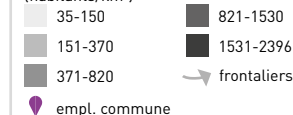
- 7/7 jours de 05h à 23h
- Durée : clip de 6 secondes
- Affichage MÀIN ESPACE 6 sec.
- Boucle de 48 secondes

Le + :

- Possibilité de sélectionner des écrans à l'unité

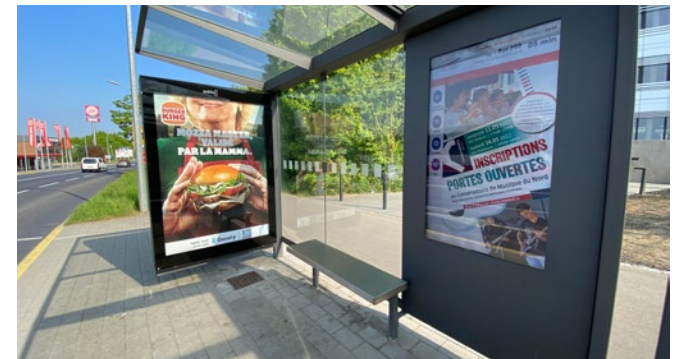
Nombre d'écrans et tarifs sous réserve de modification

Densité de population par commune (habitants/km²)





lux.smart | RÉSEAU EN IMAGES





sur mesure face 2m² | RÉSEAU PERSONNALISÉ

Communication sélective et personnalisée

LE RÉSEAU

AU CHOIX



CHOISIR SA CIBLE



SÉLECTIONNER VOS EMPLACEMENTS



ENDROITS STRATÉGIQUES



DUPLICATION DU MESSAGE



LE PAYS

95% DES MÉNAGES POSSÈDENT AU MOINS **1 VOITURE**

1^{ER} PAYS EUROPEEN

85% DES TRAJETS FRONTALIERS

POUVOIR D'ACHAT LE PLUS ÉLEVÉ EN EUROPE

CACTUS

76% DES RÉSIDENTS

SUR LE MARCHÉ DE LA GRANDE DISTRIBUTION

à pd **130€**/HT*
PAR SEMAINE

COMPOSITION

Affichage :

- Lundi pour les faces Cactus
- Mardi pour les faces urbaines
- Durée : 1 semaine

Tarifs sous réserve de modification
* 1 face 2m²

Densité de population par commune (habitants/km²)





sur mesure face 2m² | RÉSEAU EN IMAGES





lux.floating | COMMUNICATION RÉCURRANTE

Imposez votre marque par la **répétition mensuelle** de votre message sur une période déterminée

à pd **1.638/HT***
PAR MOIS

LE PRODUIT

1 SEMAINE / MOIS
PENDANT 6 OU 12 MOIS

20, 30, 40
50 FACES



28 P

18 SITES
COMMERCIAUX

43
LOCALITÉS

LES ATOUTS

CHOISIR
SA CIBLE

ENDROITS
STRATÉGIQUES

ÊTRE VU

DUPLICATION
DU MESSAGE

MÉMORISATION
DE VOTRE MARQUE

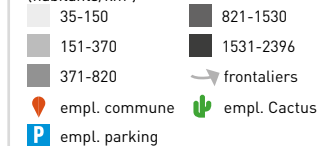
COMPOSITION

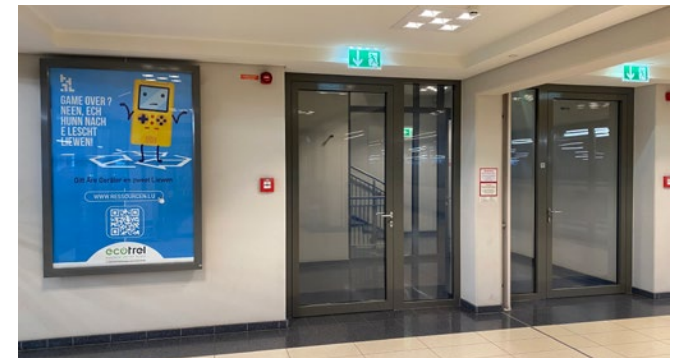
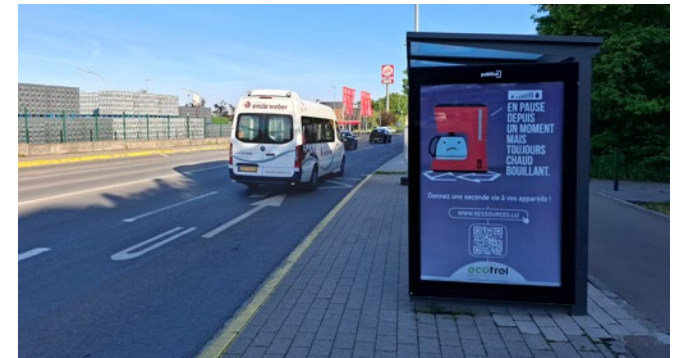
Affichage :

- Lundi pour les faces Cactus
- Mardi pour les faces urbaines
- Durée : 1 semaine /mois
- Date d'affichage communiquée 2 semaines avant le démarrage de la campagne

Nombre de faces et tarifs sous réserve de modification
* 20 faces pour 1 engagement de 12 mois/
Hors frais de production

Densité de population par commune (habitants/km²)







lux.lc | COMMUNICATION PERMANENTE

La solution d'affichage de proximité à des emplacements stratégiques

LE PRODUIT

AU CHOIX



1 3, 6, 9, 12 MOIS ET +

1^{ERS} VISUELS OFFERTS

LES ATOUTS

ZONE DE CHALANDISE

SÉLECTIONNER VOS EMPLACEMENTS

PROXIMITÉ

DIRIGER LE CONSOMMATEUR

INFORMER LE CONSOMMATEUR

à pd 780€/HT*
POUR 1 MOIS

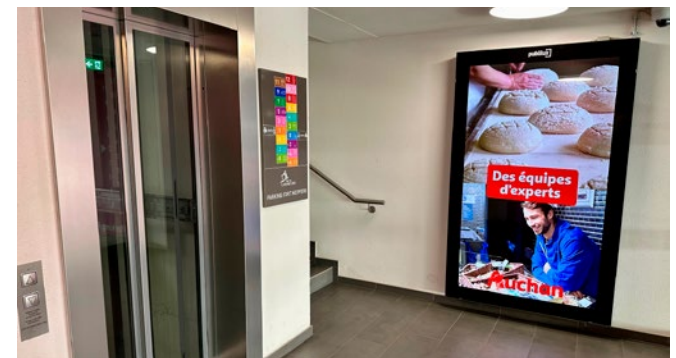
COMPOSITION

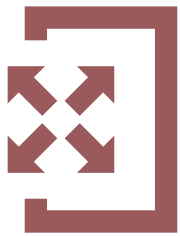
Affichage :

- Lundi pour les faces Cactus
- Mardi pour les faces urbaines
- Mercredi pour les bus
- Durée : à pd 3 mois

Nombre de faces et tarifs sous réserve de modification
* 1 écran digital 84"

→ frontaliers





big.size | FORMAT UNIQUE AU LUXEMBOURG

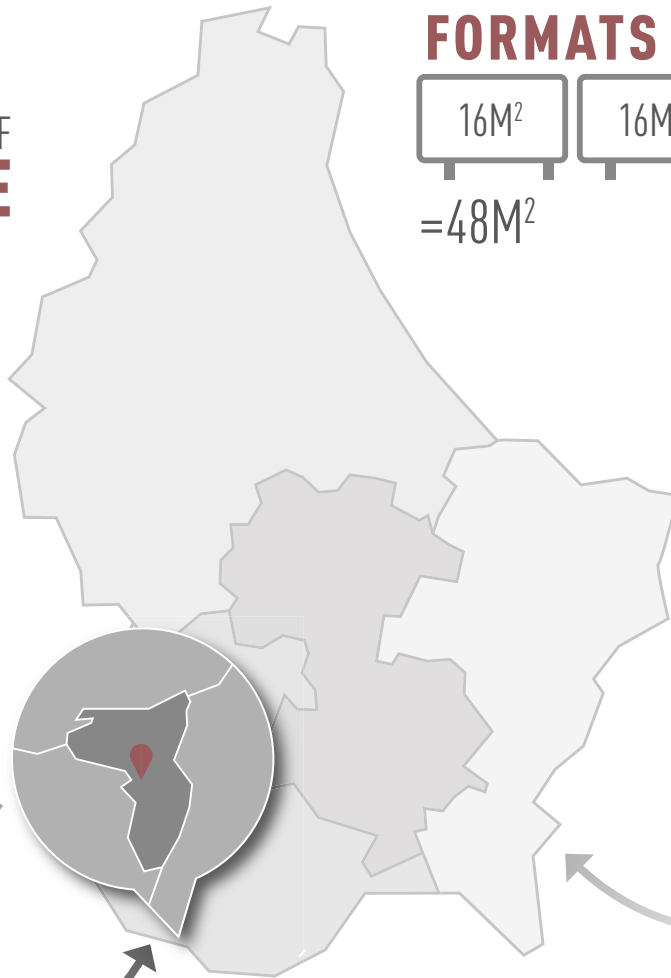
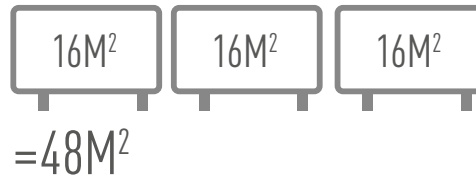
Le format qui donne **une autre dimension à votre campagne**

3.700€/HT*
PAR MOIS

LE PRODUIT

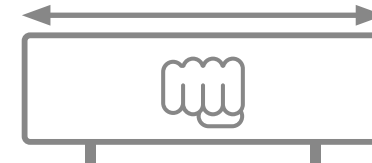
 DISPOSITIF
RARE

FORMATS



1
ESCH

LES ATOUTS



INÉVITABLE











X3 FORMAT TRIPTYQUE

COMPOSITION

Affichage :
- Selon demande

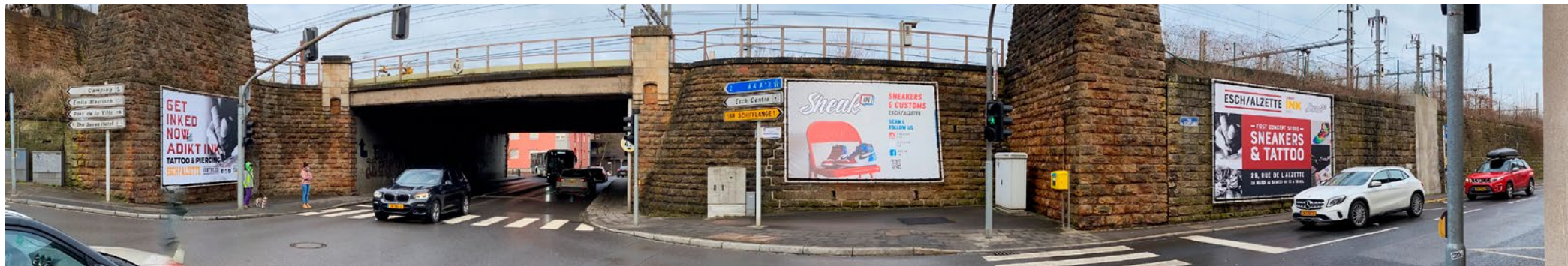
Nombre de faces et tarifs sous réserve
de modification
* Frais de production inclus

Densité de population par commune
(habitants/km²)

 35-150	 821-1530
 151-370	 1531-2396
 371-820	 frontaliers
 empl. commune	 empl. parking



big.size | RÉSEAU EN IMAGES



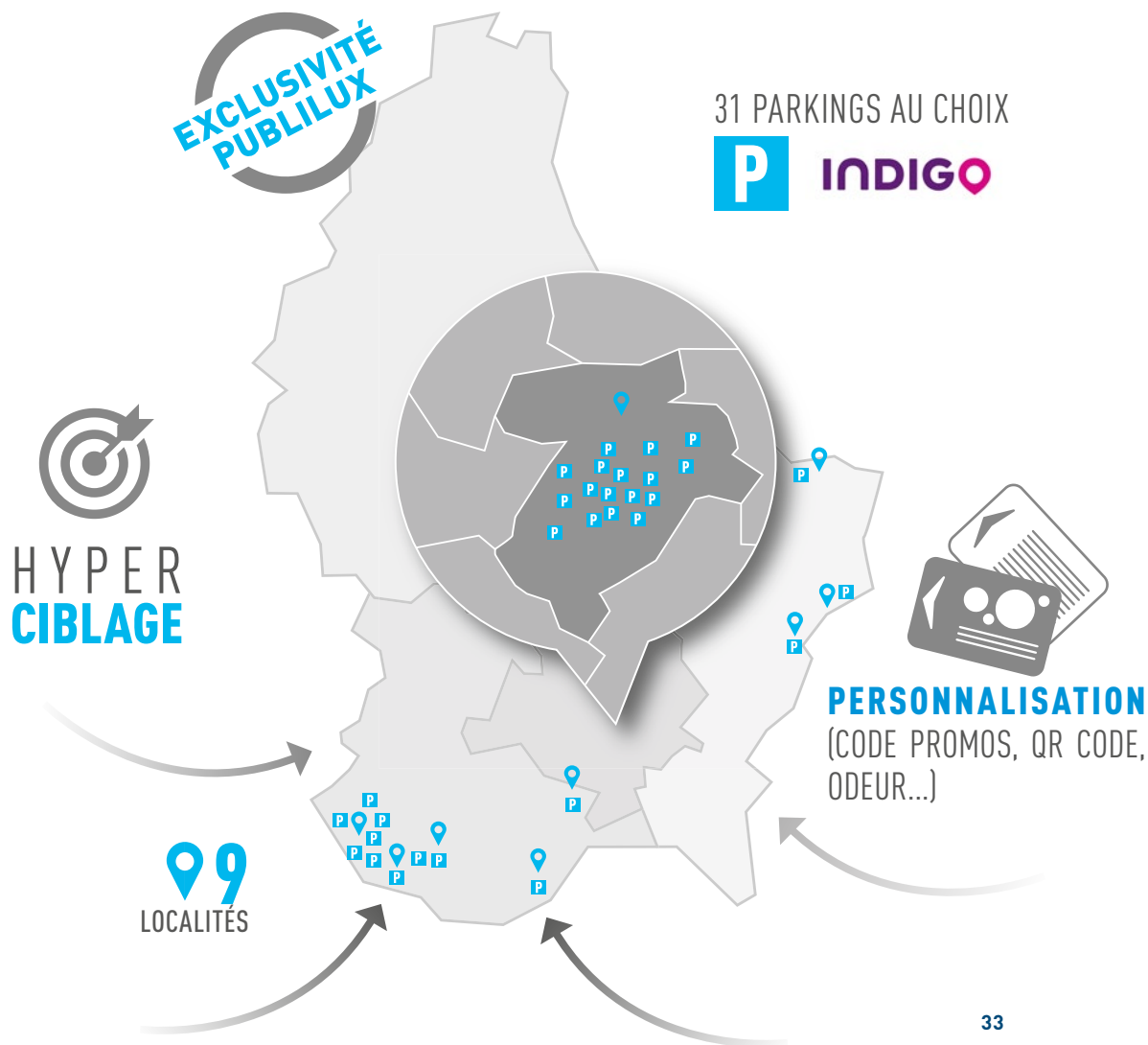


lux.tx | PRODUIT CIBLÉ AU CŒUR DES PARKINGS

Votre message entre les mains des consommateurs

à pd **3.200/HT***
POUR 4 SEMAINES

PRODUIT



ATOUS

 **CHOISIR SA CIBLE**

 **4,5 OCCASIONS D'ÊTRE VUS**

NOTORIÉTÉ ☆☆☆

DIFFÉRENCIATION

 **AUDIENCE CAPTIVE**

 **MÉMORISATION DE VOTRE MARQUE**

DURÉE D'EXPOSITION 

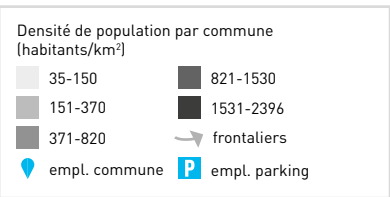
COMPOSITION

Description :
Affichage : premier lundi du mois

Parkings Indigo :

- 1 Bettembourg
- 6 Differdange
- 1 Dudelange
- 1 Echternach
- 2 Esch-sur-Alzette
- 1 Grevenmacher
- 17 Luxembourg ville
- 1 Mertert
- 1 Schifflange

* Pour la moitié des tickets
Nombre de tickets et tarifs sous réserve de modification
Durée minimum garantie sous réserve d'affluence exceptionnelle





TICE | TRANSPORT INTERCOMMUNAL DANS LE CANTON D'ESCH/ALZETTE | RÉSEAU BUS 100% SUD

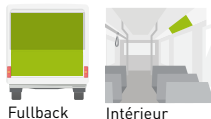
Le média **indispensable** de la **mobilité du Sud**

à pd **540€**/HT*
POUR 4 SEMAINES

LE PRODUIT


930.000
PASSAGERS MENSUELS

FORMATS



 **174.911**
HABITANTS

 **85%**
PIÉTONS & AUTOMOBILISTES

 **PIÉTON**
AUTOMOBILISTE
PASSAGER

1  **5.600 KM**
PAR MOIS

LE SUD

 RÉGION EN PLEINE
EXPANSION

 **BASSIN DE**
POPULATION

30%  **FRONTALIERS**

21.000 
CHAQUE JOUR À BELVAL

 **FREE** 1ER PAYS
AU MONDE

72% DES RÉSIDENTS
ONT VU DES PUBS
À L'ARRIÈRE DES BUS


COMPOSITION

Affichage :
- Mercredi
- Durée : 4 semaines

Le + :
- Existe en pack tarifaire

Nombre de faces et tarifs sous réserve
de modification
*3 faces intérieures dans 5 bus
5 bus minimum / Hors frais de production

Densité de population par commune
(habitants/km²)

35-150	821-1530
151-370	1531-2396
371-820	frontaliers
	Zone de couverture TICE



TICE | TRANSPORT INTERCOMMUNAL DANS LE CANTON D'ESCH/ALZETTE | RÉSEAU EN IMAGES





SOURCES

Agora
Administration des Contributions Directes
Cactus
CEPS/INSTEAD
Etude CIMA
Etude IAB
Etude Iligo
Etude luxmobil
Etude MoViLux
Etude Top Brand Luxembourg
Eurostat
GfK Kaufkraft Europa 2019
ids media
Indigo
LISER
Ministère de l'Economie
Ministère du Développement Durable et des Infrastructures
OCDE
Parkhaus
Parkolux
Ponts - et - Chaussées
prosud
Statec
TNS Ilres
Ville d'Esch/Alzette
Ville de Luxembourg



8, rue de la Grève · L-1643 Luxembourg
Tél. +352 22 43 43 · media@publi.lu · www.publi.lu

NATHALIE COLIN

Conseillère médias international
nathalie.colin@publi.lu
Mobile +352 621 157 860

SOPHIE SCHINKER

Organisation & production
sophie.schinker@publi.lu
Mobile +352 621 251 431

ANNE PRISCIANDARO

Conseillère médias
anne.prisciandaro@publi.lu
Mobile +352 621 215 783

Victoria VUKIC

Marketing & Administration
victoria.vukic@publi.lu
Mobile +352 621 782 190

JOHANN DI NUCCI

Conseiller médias
johann.dinucci@publi.lu
Mobile +352 621 223 223

