



|  |   |    |   |   |    |
|--|---|----|---|---|----|
|    | 1   lux.blanc - 200 faces 2 m <sup>2</sup>          | 3  |    | 11   parking - centre-ville (Luxembourg & Esch/Alzette) | 26 |
|    | 2   lux.blue   lux-red - 200 faces 2 m <sup>2</sup> | 5  |    | 12   lift.media - 27 portes, 17 intérieurs              | 28 |
|    | 3   cactus - 200 faces 2 m <sup>2</sup>             | 7  |    | 13   tice - bus sud / bassin minier                     | 31 |
|    | 4   lux.sud - 120 faces 2 m <sup>2</sup>            | 9  |    | 14   avl - bus de la ville de Luxembourg                | 35 |
|    | 5   lux.esch - 50 faces 2 m <sup>2</sup>            | 11 |    | 15   big.size - les grands formats                      | 39 |
|    | 6   lux.city - 80 faces 2 m <sup>2</sup>            | 13 |    | 16   lux.bike - street marketing                        | 41 |
|  | 7   lux.floating - 2 m <sup>2</sup> à la carte      | 15 |  | 17   mix.medias - sélection optimisée                   | 43 |
|  | 8   lux.digit - 6 écrans 84"                        | 17 |  | 18   mix.medias+ - sélection complète                   | 47 |
|  | 9   cfl - Chemin de Fer Luxembourgeois              | 21 |  | 19   long.term - affichage sur la durée                 | 51 |
|  | 10   lux.pano - format panoramique                  | 24 |  | 20   colonnes - 41 colonnes                             | 53 |



A grayscale photograph of a city street with cars and buildings. A white silhouette of Luxembourg is on the left. A large white text 'lux. blanc' is at the bottom left. A digital billboard on the right displays a word cloud of advertising terms. The number '01' is in the top right corner.

# lux. blanc



# lux. blanc

## 200 FACES

46% DES FACES 2 M<sup>2</sup> SONT SITUÉES À LUXEMBOURG-VILLE,  
54% DANS LES AUTRES COMMUNES À FORTE DENSITÉ DE TRAFIC ET POPULATION.

Réseau national publi.lux composé de 200 faces 2 m<sup>2</sup> Premium :

- Abribus, 2 m<sup>2</sup> routiers, parkings les plus centraux de Luxembourg-Ville, quais et halls de gare de Luxembourg.
- Affichage du lundi au dimanche pour les faces CFL  
Affichage du mardi au lundi pour les faces communes et parkings.
- lux.blanc est le réseau incontournable pour une communication nationale avec OTS<sup>1</sup> et GRP<sup>2</sup> élevés. Ils ont été étudiés pour un impact équivalent.

<sup>1</sup> OTS: opportunity to see

<sup>2</sup> GRP: gross rating point

### DONNÉES TECHNIQUES

Format des affiches 2 m<sup>2</sup> :

Lg 118,5 x ht 176 cm (visible Lg 116 x ht 173 cm).

Les affiches doivent être livrées impérativement roulées au minimum 10 jours ouvrés avant le démarrage de la campagne.

### COMPOSITION DU RÉSEAU LUX.BLANC

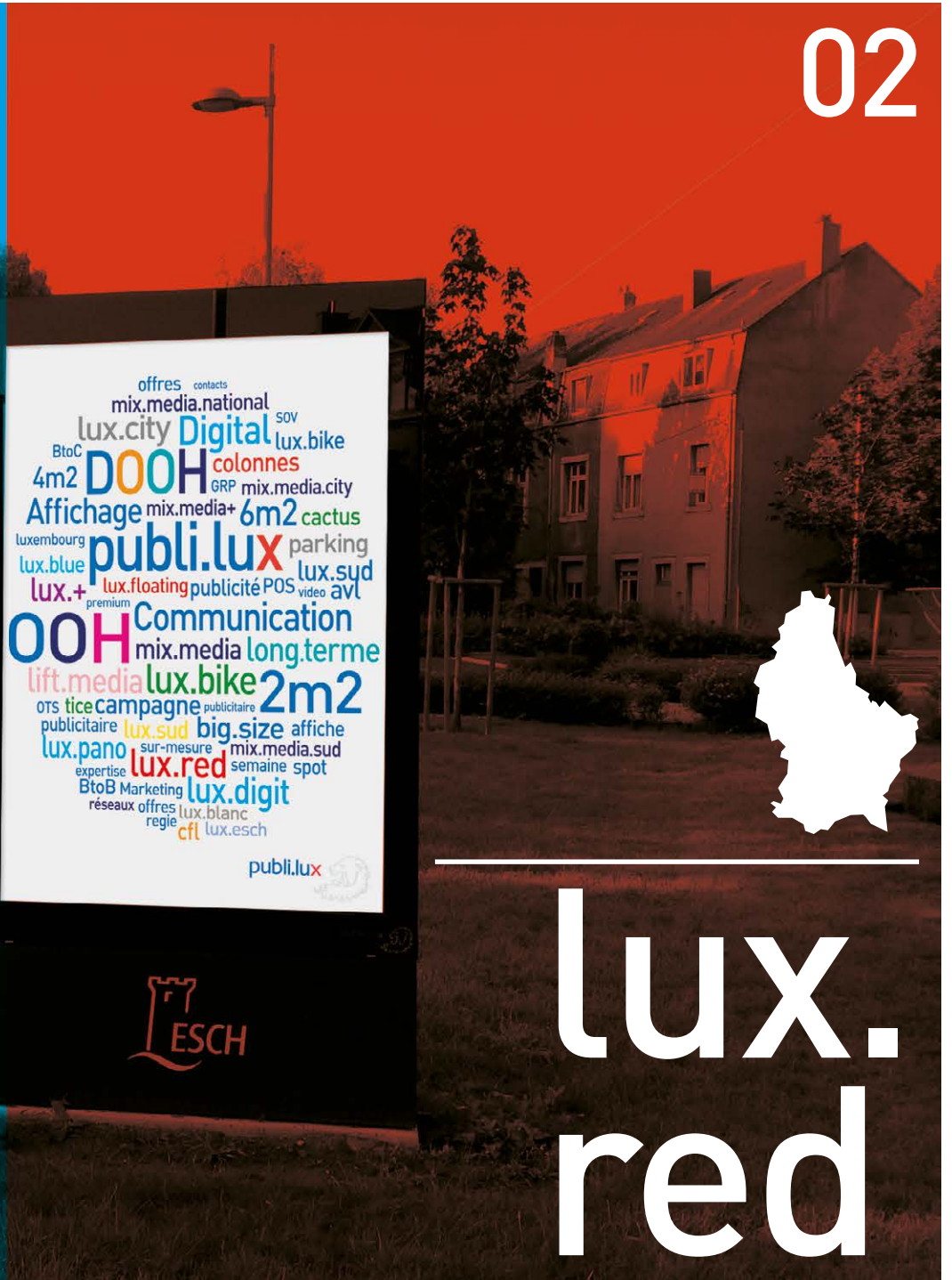
|                                       |                   |
|---------------------------------------|-------------------|
| <b>FACES URBAINES</b>                 | <b>200</b>        |
| <b>COMMUNES</b>                       | <b>92</b>         |
| <b>NEW!</b> Belval                    | 3                 |
| Belvaux / Sanem                       | 1                 |
| Differdange                           | 25                |
| Dudelange                             | 1                 |
| Esch/Alzette                          | 46                |
| Ettelbrück                            | 2                 |
| Kayl                                  | 1                 |
| Mertert / Wasserbillig                | 3                 |
| Mondercange                           | 3                 |
| Mondorf-les-Bains                     | 3                 |
| Rumelange                             | 4                 |
| <b>PARKINGS</b>                       | <b>87</b>         |
| Esch/Alzette-Brill                    | 2                 |
| Esch/Alzette-Hôtel de Ville           | 7                 |
| Esch/Alzette-Parkhaus                 | 3                 |
| Luxembourg-Bouillon                   | 6                 |
| Luxembourg-Brasserie Clausen          | 5                 |
| <b>NEW!</b> Luxembourg-Coque 2        | 1                 |
| Luxembourg-Knuedler                   | 7                 |
| Luxembourg-Les 3 Glands               | 6                 |
| <b>NEW!</b> Luxembourg-Liberty Plaza  | 2                 |
| Luxembourg-Monterey                   | 11                |
| Luxembourg-Neipperg                   | 1                 |
| Luxembourg-Place de l'Europe          | 6                 |
| Luxembourg-Rocade                     | 3                 |
| Luxembourg-Rousegaertchen             | 7                 |
| Luxembourg-Schuman                    | 6                 |
| Luxembourg-Stade                      | 2                 |
| Luxembourg-St Esprit                  | 6                 |
| Luxembourg-Théâtre                    | 6                 |
| <b>GARE CFL</b>                       | <b>21</b>         |
| Esch-Belval                           | 4                 |
| Ettelbruck                            | 1                 |
| Luxembourg                            | 16                |
| <b>Nombre total de faces</b>          | <b>200</b>        |
| <b>PRIX D'UN RÉSEAU HEBDOMADAIRE*</b> | <b>19.800€ HT</b> |

\* Hors frais de production





02







## 200 FACES PAR RESEAU

47% DES FACES 2 M<sup>2</sup> SONT SITUÉES À LUXEMBOURG-VILLE,  
53% DANS LES AUTRES COMMUNES À FORTE DENSITÉ DE TRAFIC ET POPULATION.

# 2.396.143\*

## CONTACTS/7J

Réseau national publi.lux composé de 200 faces 2 m<sup>2</sup> Premium par réseaux :

- Abribus, 2 m<sup>2</sup> routiers, parkings les plus centraux de Luxembourg-Ville, quais et halls de gare de Luxembourg, centres commerciaux Cactus, etc.
- Affichage du lundi au dimanche pour les faces Cactus et CFL. Affichage du mardi au lundi pour les faces communes et parkings.
- lux.blue et lux.red sont les 2 réseaux incontournables pour une communication nationale avec OTS<sup>1</sup> et GRP<sup>2</sup> élevés. Ils ont été étudiés pour un impact équivalent.

<sup>1</sup> OTS: opportunity to see

<sup>2</sup> GRP: gross rating point

### DONNÉES TECHNIQUES

Format des affiches 2 m<sup>2</sup> :

Lg 118,5 x ht 176 cm (visible Lg 116 x ht 173 cm).

Les affiches doivent être livrées impérativement roulées au minimum 10 jours ouvrés avant le démarrage de la campagne.

\* Statistiques non disponible pour les communes de : Belvaux-Sanem, Dudelange, Esch-Alzette et Mondercange

### COMPOSITION DU RÉSEAU LUX.BLUE | LUX.RED

|      |                                       |                   |
|------|---------------------------------------|-------------------|
|      | <b>FACES URBAINES</b>                 | <b>141</b>        |
|      | <b>COMMUNES</b>                       | <b>69</b>         |
| NEW! | Belval                                | 3                 |
|      | Belvaux / Sanem                       | 1                 |
|      | Differdange                           | 16                |
|      | Dudelange                             | 1                 |
|      | Esch/Alzette                          | 32                |
|      | Ettelbrück                            | 3                 |
|      | Kayl                                  | 1                 |
|      | Mertert / Wasserbillig                | 3                 |
|      | Mondercange                           | 3                 |
|      | Mondorf-les-Bains                     | 2                 |
|      | Rumelange                             | 4                 |
|      | <b>PARKINGS</b>                       | <b>60</b>         |
|      | Esch/Alzette-Brill                    | 2                 |
|      | Esch/Alzette-Hôtel de Ville           | 7                 |
|      | Esch/Alzette-Parkhaus                 | 3                 |
|      | Luxembourg-Bouillon                   | 3                 |
|      | Luxembourg-Brasserie Clausen          | 2                 |
| NEW! | Luxembourg-Coque 2                    | 1                 |
|      | Luxembourg-Knuedler                   | 6                 |
|      | Luxembourg-Les 3 Glands               | 3                 |
| NEW! | Luxembourg-Liberty Plaza              | 1                 |
|      | Luxembourg-Monterey                   | 6                 |
|      | Luxembourg-Neipperg                   | 1                 |
|      | Luxembourg-Place de l'Europe          | 3                 |
|      | Luxembourg-Rocade                     | 3                 |
|      | Luxembourg-Rousegaertchen             | 7                 |
|      | Luxembourg-Schuman                    | 5                 |
|      | Luxembourg-Stade                      | 1                 |
|      | Luxembourg-St Esprit                  | 5                 |
|      | Luxembourg-Théâtre                    | 4                 |
|      | <b>GARE CFL</b>                       | <b>12</b>         |
|      | Esch-Belval                           | 4                 |
|      | Luxembourg                            | 8                 |
|      | <b>FACES CACTUS</b>                   | <b>59</b>         |
|      | Bascharage                            | 7                 |
|      | Bereldange                            | 2                 |
|      | Bertrange Belle Etoile                | 29                |
|      | Diekirch / Ingeldorf                  | 3                 |
|      | Esch-Lallange                         | 4                 |
|      | Howald                                | 5                 |
|      | Mersch                                | 2                 |
|      | Pétange                               | 2                 |
|      | Remich                                | 1                 |
|      | Tétange / Kayl                        | 4                 |
|      | <b>Nombre total de faces</b>          | <b>200</b>        |
|      | <b>PRIX D'UN RÉSEAU HEBDOMADAIRE*</b> | <b>18.620€ HT</b> |

\* Hors frais de production

# cactus



# cactus

## 200 FACES 726.812 CONTACT/7J

L'UNIQUE RÉSEAU AU GRAND-DUCHÉ 100% POS<sup>1</sup>.

- Cactus Belle Etoile est le plus grand centre commercial du Grand-Duché.
- Touchez une clientèle possédant un revenu moyen à élevé.
- 13 supermarchés Cactus et 2 Hobby répartis sur tout le pays.
- Faces 2 m<sup>2</sup> réparties sur les parkings extérieurs (Caddie Box) et parkings intérieurs.
- Affichage du lundi au dimanche.

<sup>1</sup> POS: point of sale

### DONNÉES TECHNIQUES

Format des affiches 2 m<sup>2</sup>:  
Lg 118,5 x ht 176 cm (visible Lg 116 x ht 173 cm).

Les affiches doivent être livrées impérativement roulées au minimum 10 jours ouvrés avant le démarrage de la campagne.


### COMPOSITION DU RÉSEAU CACTUS

| FACES CACTUS                          | 200               |
|---------------------------------------|-------------------|
| Bascharage                            | 50                |
| Bereldange                            | 4                 |
| Bertrange Belle Etoile                | 52                |
| Diekirch / Ingeldorf                  | 14                |
| Esch-Lallange                         | 14                |
| Hobbi Diekirch                        | 5                 |
| Hobbi Howald                          | 1                 |
| Howald                                | 16                |
| Merl                                  | 2                 |
| Mersch                                | 10                |
| Pétange                               | 6                 |
| Redange                               | 6                 |
| Remich                                | 4                 |
| Tétange / Kayl                        | 14                |
| Windhof                               | 2                 |
| <b>Nombre total de faces</b>          | <b>200</b>        |
| <b>PRIX D'UN RÉSEAU HEBDOMADAIRE*</b> | <b>15.800€ HT</b> |

\* Hors frais de production







lux.sud

offres contacts  
mix.media.national  
lux.city Digital SOV lux.bike  
BtoC 4m2 DOOH colonnes GRP mix.media.city  
Affichage mix.media+ 6m2 cactus  
luxembourg publi.lux parking  
lux.blue lux.sud  
lux.+ lux.floating publicite POS video avl  
premium  
OOH Communication  
mix.media long.term  
lift.media lux.bike 2m2  
OTS tice campagne publicitaire  
publicitaire lux.sud big.size affiche  
lux.pano sur-mesure mix.media.sud  
expertise lux.red semaine spot  
BtoB Marketing lux.digit  
reseaux offres lux.blanc  
regie cfl lux.esch

publi.lux





# lux. sud



## 120 FACES

# 1.035.624\*

## CONTACT/7J

COMMUNIQUEZ SUR LE PLUS GRAND BASSIN DE POPULATION DU LUXEMBOURG.

- 120 faces 2 m<sup>2</sup> abribus, routiers, parkings, gares CFL.
- Affichage du lundi au dimanche pour les faces CFL.
- Affichage du mardi au lundi pour les faces communes et parkings.

### DONNÉES TECHNIQUES

Format des affiches 2 m<sup>2</sup> :  
Lg 118,5 x ht 176 cm (visible Lg 116 x ht 173 cm).

Les affiches doivent être livrées impérativement roulées au minimum 10 jours ouvrés avant le démarrage de la campagne.

### COMPOSITION DU RÉSEAU LUX.SUD

| FACES URBAINES                 | 120        |
|--------------------------------|------------|
| COMMUNES                       | 103        |
| NEW! Belval                    | 3          |
| Belvaux / Sanem                | 2          |
| Differdange                    | 27         |
| Dudelange                      | 1          |
| Esch/Alzette                   | 57         |
| Mondercange                    | 7          |
| Mondorf-les-Bains              | 4          |
| Rumelange                      | 2          |
| PARKINGS                       | 12         |
| Esch/Alzette Brill             | 2          |
| Esch/Alzette Hôtel de Ville    | 4          |
| Esch/Alzette Parkhaus          | 6          |
| GARE CFL                       | 5          |
| Esch/Alzette                   | 1          |
| Esch-Belval                    | 4          |
| Nombre total de faces          | 120        |
| PRIX D'UN RÉSEAU HEBDOMADAIRE* | 11.880€ HT |

\* Hors frais de production

\* Statistiques non disponibles pour les communes de : Belvaux-Sanem, Dudelange, Esch-Alzette et Mondercange



---

lux.  
esch

[illegible]





# lux. esch

## 50 FACES

### LE RÉSEAU DE PROXIMITÉ POUR COMMUNIQUER AU COEUR DE LA VILLE DE ESCH/ALZETTE

- lux.esch est un réseau de proximité qui permet de toucher la population eschoise au coeur de sa ville (33 900 habitants) et le transit franco-belge.
- Une ville en plein renouveau et en constante évolution démographique : + 18,5% d'habitants au cours des 10 dernières années.
- 50 faces abribus-routiers, gares et parkings

#### DONNÉES TECHNIQUES

Format des affiches 2 m<sup>2</sup> :  
Lg 118,5 x ht 176 cm (visible Lg 116 x ht 173 cm).

Les affiches doivent être livrées impérativement roulées au minimum 10 jours ouvrés avant le démarrage de la campagne.

#### COMPOSITION DU RÉSEAU LUX.ESCH

|                                       |                  |
|---------------------------------------|------------------|
| <b>FACES URBAINES</b>                 | <b>44</b>        |
| <b>COMMUNES</b>                       | <b>35</b>        |
| Esch/Alzette                          | 32               |
| Esch/Belval                           | 3                |
| <b>PARKINGS</b>                       | <b>6</b>         |
| Esch/Alzette Brill                    | 1                |
| Esch/Alzette Hôtel de Ville           | 3                |
| Esch/Alzette Parkhaus                 | 2                |
| <b>GARE CFL</b>                       | <b>3</b>         |
| Esch/Alzette                          | 1                |
| Esch/Belval                           | 2                |
| <b>FACES CACTUS</b>                   | <b>6</b>         |
| Esch/Lallange                         | 6                |
| <b>Nombre total de faces</b>          | <b>50</b>        |
| <b>PRIX D'UN RÉSEAU HEBDOMADAIRE*</b> | <b>5.950€ HT</b> |

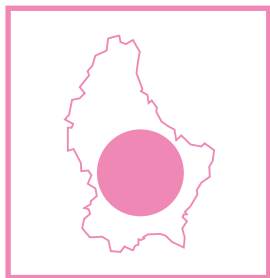
\* Hors frais de production





# lux. city





# lux. city



## 80 FACES

LE RÉSEAU INCONTOURNABLE  
POUR COMMUNIQUER AU CŒUR  
DE LA CAPITALE DU GRAND-  
DUCHÉ.

# 761.006 CONTACT/7J

- Communiquez au cœur de Luxembourg-Ville.
- Ciblez une clientèle active, à fort pouvoir d'achat.
- 80 faces 2 m<sup>2</sup> réparties sur les 3 pôles stratégiques de Luxembourg-Ville : gare, centre et Kirchberg (quartier d'affaires).
- Affichage du lundi au dimanche pour les faces Cactus et CFL.  
Affichage du mardi au lundi pour les faces parkings.

### DONNÉES TECHNIQUES

Format des affiches 2 m<sup>2</sup> :  
Lg 118,5 x ht 176 cm (visible Lg 116 x ht 173 cm).

Les affiches doivent être livrées impérativement roulées au minimum 10 jours ouvrés avant le démarrage de la campagne.

### COMPOSITION DU RÉSEAU LUX.CITY

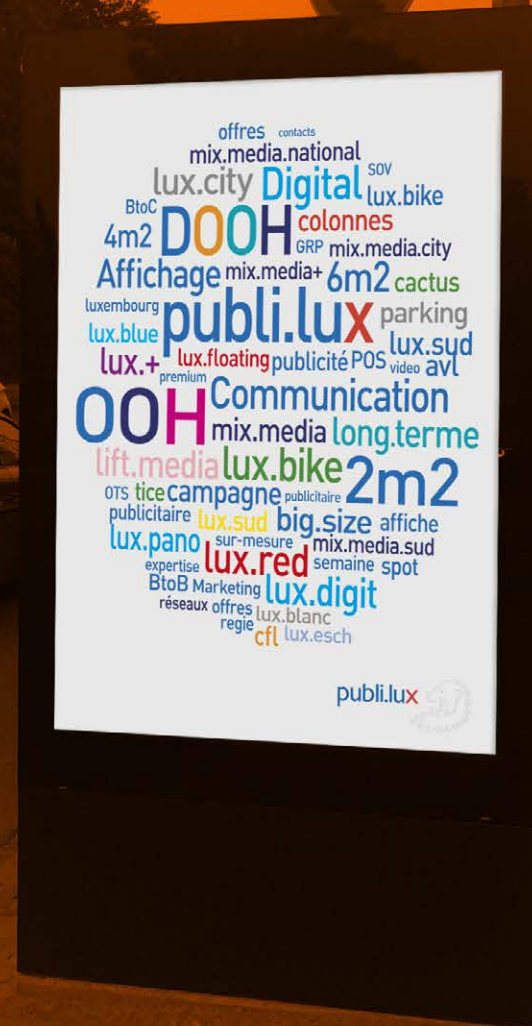
|                                       |                  |
|---------------------------------------|------------------|
| <b>FACES URBAINES</b>                 | <b>65</b>        |
| <b>PARKINGS</b>                       | <b>47</b>        |
| Bouillon                              | 3                |
| Brasserie Clausen                     | 2                |
| NEW! Coque 2                          | 1                |
| Knuedler                              | 5                |
| Les 3 Glands                          | 2                |
| NEW! Liberty Plaza                    | 1                |
| Monterey                              | 7                |
| Neipperg                              | 2                |
| Place de l'Europe                     | 3                |
| Rocade                                | 1                |
| Rousegaertchen                        | 7                |
| Schuman                               | 4                |
| St Esprit                             | 4                |
| Théâtre                               | 5                |
| <b>GARE CFL</b>                       | <b>18</b>        |
| Luxembourg                            | 18               |
| <b>FACES CACTUS</b>                   | <b>15</b>        |
| Bertrange Belle Etoile                | 9                |
| Howald                                | 5                |
| Merl                                  | 1                |
| <b>Nombre total de faces</b>          | <b>80</b>        |
| <b>PRIX D'UN RÉSEAU HEBDOMADAIRE*</b> | <b>9.520€ HT</b> |

\* Hors frais de production





# lux. floating





# lux. floating



## COMMUNIQUEZ 1 SEMAINE/MOIS PENDANT 6 OU 12 MOIS CONSÉCUTIFS SANS IMPÉRATIF DE DATE. NOS RÉSEAUX 2 M<sup>2</sup> À LA CARTE

- Profitez du meilleur de nos réseaux avec un choix précis d'emplacements lorsque ceux-ci sont disponibles.
- Affichage du lundi au dimanche pour les faces Cactus et CFL. Affichage du mardi au lundi pour les faces communes et parkings.
- Nous vous conseillons les emplacements les plus stratégiques sur nos différents réseaux et vous restez en top of mind au plus proche de votre cible. Nous stockons vos affiches (visuel identique pour chaque période) ou vous nous fournissez un nouveau visuel selon une fréquence définie.
- Vous communiquez une semaine par mois pendant 6 ou 12 mois consécutifs (contrat annuel). La date d'affichage vous est communiquée 2 semaines avant le démarrage.

### DONNÉES TECHNIQUES

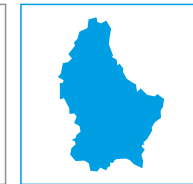
Format des affiches 2 m<sup>2</sup> :  
Lg 118,5 x ht 176 cm (visible Lg 116 x ht 173 cm).

Les affiches doivent être livrées impérativement roulées au minimum 10 jours ouvrés avant le démarrage de la campagne.

### RÉSEAU LUX.FLOATING



RÉSEAU BLANC



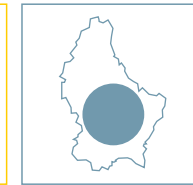
RÉSEAU BLUE



RÉSEAU RED



RÉSEAU SUD



RÉSEAU CITY



RÉSEAU CACTUS

| NOMBRE DE FACES | PRIX MENSUEL/<br>ENGAGEMENT<br>DE 6 MOIS | PRIX MENSUEL/<br>ENGAGEMENT<br>DE 12 MOIS |
|-----------------|--|---|
| 20 faces        | 1.645€ HT*                               | 1.495€ HT*                                |
| 30 faces        | 2.360€ HT*                               | 2.145€ HT*                                |
| 40 faces        | 3.003€ HT*                               | 2.730€ HT*                                |

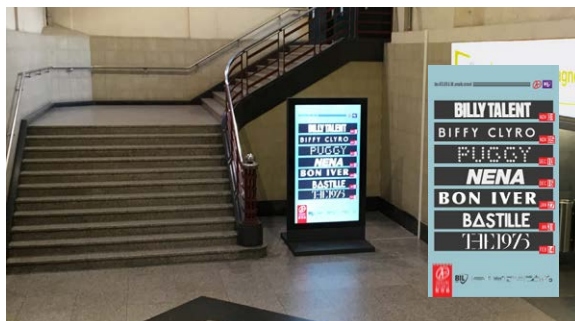
\* Hors frais de production





# lux. digit





## GARE DE LUXEMBOURG 7/7J DE 05 À 01 HEURE

91% DE LA CIBLE PENSE QUE  
LES VIDÉOS/ANIMATIONS PUBLI-  
CITAIRES DIFFUSÉES SUR LES  
ÉCRANS ATTIRENT LE REGARD.

### PUISSANCE ET COUVERTURE

- 7 jours de présence de 5h à 1h.
- 3 écrans de 84" (surface 2m²).
- Clip de 10 secondes.
- 25.200 passages/semaine
- 427.000 contacts/semaine
- Progression du nombre de voyageurs : + 1.000.000 d'usagers de 2014 à 2015.

### DONNÉES TECHNIQUES

Résolution : 1080 x 1920 pixels

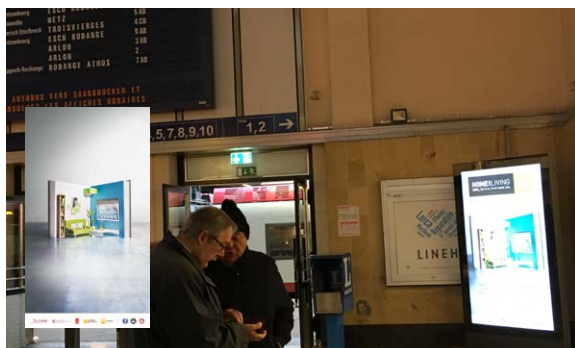
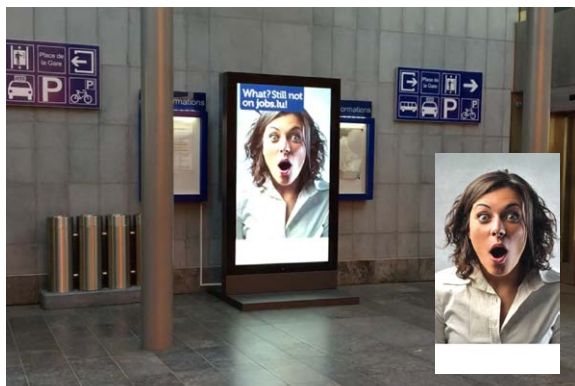
Format : MP4

Encodage bitrate . max 8000kbits/seconde

| TARIFS HORS RÉSEAU (présence sur les 3 écrans) |       |               |
|--|-------|---------------|
| NB DE PASSAGES                                 | Durée | Prix en € HT* |
| 25.200   | 1 sem | 1.050         |
| 12.600   | 1 sem | 750           |
| 8.400  | 1 sem | 600           |

\* Hors frais de production

\* Pour une plus longue période : nous consulter







## PARKINGS KNUEDLER ET MONTEREY 7/7J DE 06 À 01 HEURE

91% CONSIDÈRENT L'AFFICHAGE  
PARKING UTILE DANS LEURS  
ACTES D'ACHAT OU DE SORTIE.

### PUISSANCE ET COUVERTURE

- 7 jours de présence de 6h à 1h.
- 3 écrans de 84" (surface 2 m²).
- Clip de 10 secondes.
- 23.940 passages/semaine

### DONNÉES TECHNIQUES

Résolution : 1080 x 1920 pixels

Format : MP4

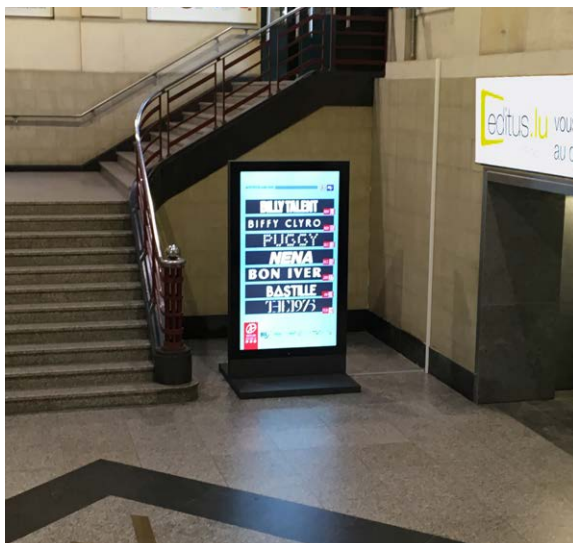
Encodage bitrate . max 8000kbts/seconde



| TARIFS HORS RÉSEAU (présence sur les 3 écrans) |       |               |
|--|-------|---------------|
| NB DE PASSAGES                                 | Durée | Prix en € HT* |
| 23.940   | 1 sem | 1.050         |
| 11.970   | 1 sem | 750           |
| 7.980  | 1 sem | 600           |

\* Hors frais de production

\* Pour une plus longue période : nous consulter



## GARE DE LUXEMBOURG

7/7J DE 05 À 01 HEURE



## PARKING KNUEDLER

7/7J DE 06 À 01 HEURE



## PARKING MONTEREY

7/7J DE 06 À 01 HEURE

COMBINEZ VOTRE AFFICHAGE DIGITAL (6 ÉCRANS) AVEC UN RÉSEAU LUX.BLANC, LUX.BLUE, LUX.RED OU LUX.CITY.

· 6 écrans de 84" (surface 2m2).

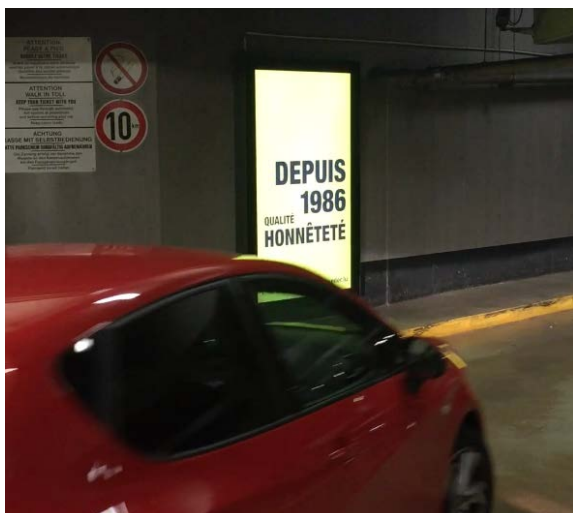
· Clip de 10 secondes.

### DONNÉES TECHNIQUES

Résolution : 1080 x 1920 pixels

Format : MP4

Encodage bitrate . max 8000kbits/seconde



## Bundle réseaux



| GARE DE LUXEMBOURG + PARKINGS KNUEDLER ET MONTEREY   |       |               |
|--|-------|---------------|
| MONTANT À COMBINER AVEC LE TARIF DU RÉSEAU CHOISI (lux.blanc, lux.blue, lux.red, lux.city) |       |               |
| NB DE PASSAGES   | Durée | Prix en € HT* |
| 49.140   | 1 sem | 1.350         |

\* Hors frais de production

\* Pour une plus longue période : nous consulter







cfl





# 61.000 VOYAGEURS

TRANSITENT CHAQUE JOUR PAR LA GARE  
DE LUXEMBOURG-VILLE.

7,6 MILLIONS DE KM/AN DE DISTANCE PAR-  
COURUE EN TRAIN SUR LE LUXEMBOURG.

- Communiquez dans les gares du Grand-Duché : Gare de Luxembourg, Ettelbruck, Esch/Alzette et Esch-Belval.
- De nombreuses solutions d'affichage : 2 m<sup>2</sup> sur les quais, grands formats jusqu'à 9,5 m<sup>2</sup> au coeur de la gare de Luxembourg-Ville, panneaux d'affichage dans les couloirs d'accès aux quais.
- 22,5 millions de passagers par an.
- Progression du nombre de voyageurs : + 800.000 usagers de 2013 à 2014 et + 1.000.000 en 2015
- 907 trains circulent chaque jour du lundi au vendredi.

## LES SUPPORTS CFL

### FACES 2 M<sup>2</sup> ROTATIF GARE OU SUR LES QUAIS

Gares de Luxembourg-Ville, Esch/Alzette, Esch-Belval & Ettelbruck.

À partir de 119€ HT / face / semaine\*

### FACES 4 M<sup>2</sup> ROTATIF GARE

Gare de Luxembourg-Ville face au souterrain principal.

À partir de 2.400€ HT / face / mois\*

### GRANDS FORMATS

Communiquez en grand format dans la gare de Luxembourg-Ville de 4 à 9,5 m<sup>2</sup>, des espaces premium pour augmenter la visibilité de votre société ou produit.

À partir de 540€ HT / mois\*

### FACES Lg 60 x ht 80 CM

Dans les passages souterrains de la gare de Luxembourg-Ville & en gare routière de Esch/Alzette.

À partir de 136€ HT / face Luxembourg-Ville / mois\*

À partir de 69€ HT / face Esch/Alzette / mois\*

### NEW! FACES Lg 40,5 x ht 58 CM

8 faces placées aux entrées extérieures de la gare de Luxembourg-Ville.

À partir de 1.100€ HT / mois\* pour les 8 faces

### NEW! LUX.PANO - GRANDS FORMATS PANORAMIQUES RETRO-ECLAIRES

3 panneaux panoramique 700 x 150 cm

1 panneau panoramique 680 x 100 cm

Emplacement premium

cf. lux.pano

À partir de 2.500€ HT / face / mois\*

### NEW! ECRANS DIGITAUX 84"

3 écrans digitaux

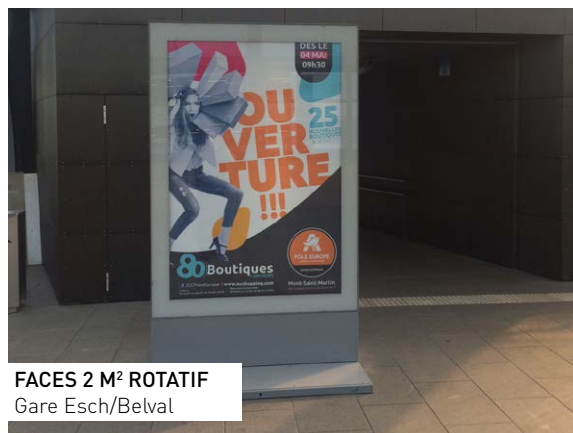
cf. lux.digit

À partir de 600€ HT / semaine

\* Hors frais de production

\* 1 mois = 4 semaines





**FACES 2 M² ROTATIF**  
Gare Esch/Belval



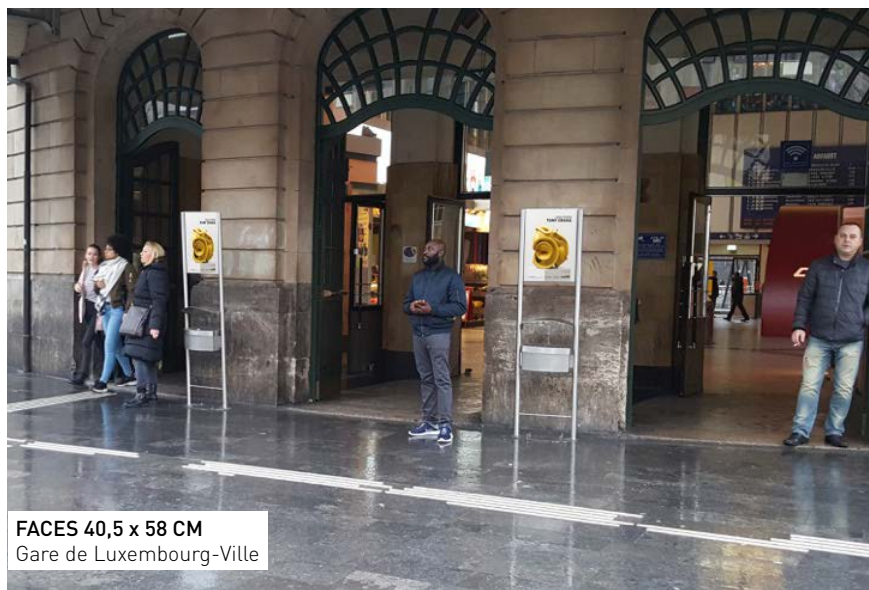
**FACES 4 M² ROTATIF**  
Gare de Luxembourg-Ville



**FACES 60 X 80 CM**  
Passage souterrain gare de Luxembourg-Ville



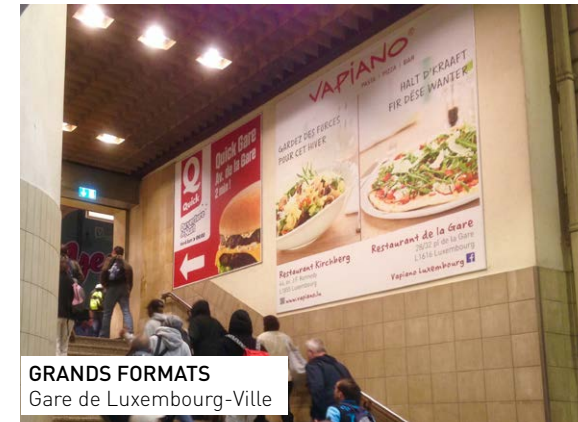
**FACES 2 M² ROTATIF**  
Quai de gare de Luxembourg-Ville



**FACES 40,5 x 58 CM**  
Gare de Luxembourg-Ville



**FACES 2 M² ROTATIF**  
Quai de gare de Ettelbruck



**GRANDS FORMATS**  
Gare de Luxembourg-Ville

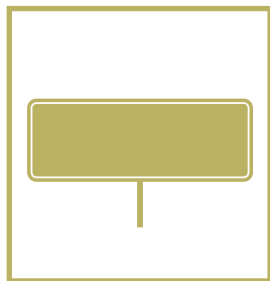


**FACES 60 X 80 CM**  
Gare routière de Esch/Alzette









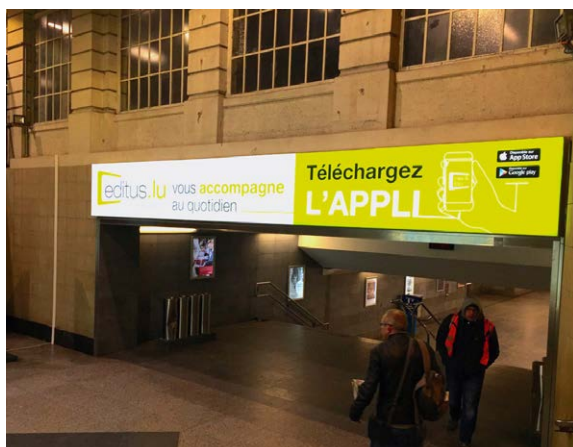
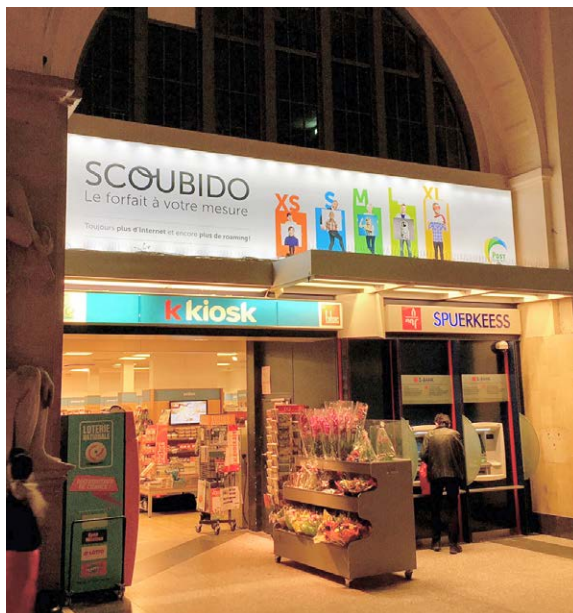
# lux. pano

## 1.708.000 VOYAGEURS

TRANSITENT CHAQUE MOIS PAR LA GARE DE LUXEMBOURG-VILLE.

Nouveau format premium en gare centrale : rétroéclairé (type backlit) positionné dans le hall principal (1&2), au-dessus de l'accès aux escaliers vers les quais (3) au format 680 x 140 cm, au-dessus de l'accès au souterrain principal (4) au format 688 x 85 cm.

- Touchez les usagers des CFL (61.000/jour) qui accèdent aux quais via le hall central et les souterrains et donnez une visibilité optimale à votre marque.
- Un format panoramique (type paysage) exclusif en centre ville qui permet une créativité différente dans votre communication.



| TARIFS PANNEAU PANORAMIQUE CFL LUXEMBOURG |               |                 |               |
|---|---------------|-----------------|---------------|
| Lux.pano 1 ou 2                           |               | Lux.pano 3 ou 4 |               |
| Durée                                     | Prix en € HT* | Durée           | Prix en € HT* |
| 1 mois                                    | 2.500         | 1 mois          | 3.000         |
| 3 mois                                    | 7.200         | 3 mois          | 8.400         |
| 6 mois                                    | 13.500        | 6 mois          | 15.900        |
| 12 mois                                   | 24.000        | 12 mois         | 30.000        |



\* Hors frais de production

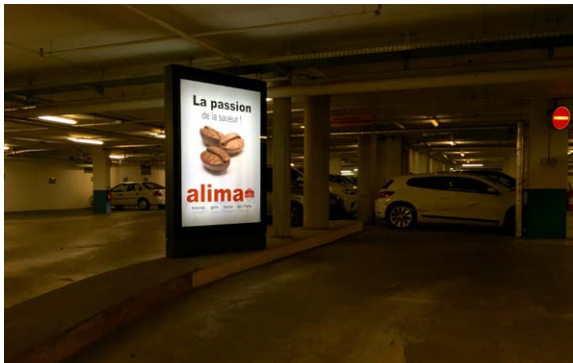
\* 1 mois = 4 semaines



# parking



# P parking



## 216 FACES 2 M<sup>2</sup> 6 FACES 4 M<sup>2</sup> ROTATIF 3 FACES 6 M<sup>2</sup> ROTATIF 3 ÉCRANS 84" LIFT MEDIA

- 183 faces 2 m<sup>2</sup> réparties sur 15 parkings à Luxembourg-ville et 33 faces 2m<sup>2</sup> sur 3 parkings à Esch/Alzette. Incontournables car positionnées aux entrées et sorties des parkings, proches des barrières, des caisses et au niveau des sorties piétons. Possibilité de communiquer à court, moyen et long terme.
- Le grand format : 6 m<sup>2</sup> à vos couleurs au sein du parking Knuedler (Guillaume), le parking le plus central de Luxembourg-Ville.
- 6 faces 4m<sup>2</sup> qui vous assurent une visibilité maximale, placées à des endroits de fort passage (dans le parking st. Esprit et Brasserie Clausen)
- Quelques chiffres clés – nombre de contacts mensuels / parking : Knuedler 80.000, Théâtre 70.000, Bouillon 105.000.

### LES SUPPORTS PARKING

#### FACES URBAINES 2 M<sup>2</sup>

##### PARKINGS

|                               |     |
|-------------------------------|-----|
| Esch/Alzette-Brill            | 6   |
| Esch/Alzette-Hôtel de Ville   | 15  |
| Esch/Alzette-Parkhaus         | 12  |
| Luxembourg-Bouillon           | 12  |
| Luxembourg-Brasserie Clausen  | 9   |
| NEW! Luxembourg-Coque 2       | 3   |
| Luxembourg-Knuedler           | 24  |
| Luxembourg-Les 3 Glands       | 12  |
| NEW! Luxembourg-Liberty Plaza | 3   |
| Luxembourg-Martyrs            | 21  |
| Luxembourg-Monterey           | 24  |
| Luxembourg-Neipperg           | 7   |
| Luxembourg-Place de l'Europe  | 12  |
| Luxembourg-Rocade             | 8   |
| Luxembourg-Schuman            | 15  |
| Luxembourg-Stade              | 3   |
| Luxembourg-St Esprit          | 15  |
| Luxembourg-Théâtre            | 15  |
| Nombre total de faces         | 216 |

#### FACES 2 M<sup>2</sup>

Format de l'affiche 2 m<sup>2</sup> :

Lg 118,5 x ht 176 cm (visible Lg 116 x ht 173 cm).

**À partir de 119€ HT / face / semaine\***

#### FACES 4 M<sup>2</sup>

Au parking Brasserie Clausen et Neipperg.

Format de l'affiche 4 m<sup>2</sup> : Lg 237 x ht 176 cm (visible Lg 226,3 x ht 174 cm)

**À partir de 1.800€ HT / face / mois\***

#### FACES 6 M<sup>2</sup>

Au parking Knuedler.

Format de l'affiche 6 m<sup>2</sup> :

Lg 300 x ht 200 cm (visible Lg 289,3 x ht 198 cm).

**À partir de 2.400€ HT / face / mois\***

NEW!

#### ÉCRANS DIGITAUX 84"

Tarifs cf. lux.digit

**À partir de 600€ HT / semaine\***

#### LIFT MEDIA

Tarif cf. LIFT MEDIA

**12.450€ HT / mois\***

\* Hors frais de production

\* 1 mois = 4 semaines

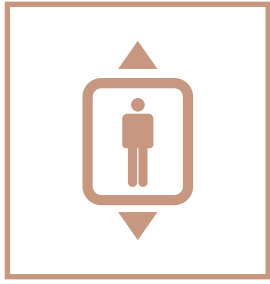


22 43 43

# lift. media







# lift. media

## 27 PORTES 17 INTERIEURS

DONNEZ DE L'IMPACT À VOTRE  
COMMUNICATION AVEC LE  
"FULL COVER LIFT".

- Innovant et unique au Grand-Duché de Luxembourg.
- Proche des bureaux et du centre-ville (BtoB & BtoC).
- Durée de visibilité élevée, OTS mensuelle élevée.
- Permet une grande créativité.



### LES SUPPORTS LIFT MEDIA

#### PARKING KNUEDLER

- 1 ascenseur sortie Cathédrale : 4 étages + 1 RDC
- 1 ascenseur sortie Kaempff-Kohler : 3 étages + 1 RDC
- 2 intérieurs

#### PARKING MONTEREY

- 3 intérieurs

#### PARKING MARTYRS

- 1 ascenseur sortie Avenue Liberté : 2 étages + 1 RDC
- 1 ascenseur sortie Rue Zithe : 2 étages + 1 RDC
- 2 intérieurs

#### PARKING THÉÂTRE

- 1 ascenseur sortie Théâtre gauche : 5 étages + 1 RDC
- 1 ascenseur sortie Théâtre droit : 5 étages + 1 RDC
- 2 intérieurs

#### PARKING BOUILLON

- 8 intérieurs

**Tarif : 12.450€ HT/mois\***

\* Hors frais de production

\* 1 mois = 4 semaines





tice





# 750.000 PASSAGERS / MOIS

## LA PLUS GRANDE RÉGION EN TERME DE DENSITÉ DE POPULATION.

· Grand Esch et région sud (Bascharage, Belvaux, Clemency, Differdange, Dudelange, Esch/Alzette, Ehlerange, Fingig, Hautscharage, Käerjeng, Kayl, Lamadelaine, Lasauvage, Linger, Mondercange, Niedercorn, Obercorn, Pétange, Pontpierre, Rodange, Rumelange, Sanem, Schifflange, Soleuvre, Tétange).

· Démarrage de campagne le mercredi.

· Multiples solutions d'affichage : intérieur, fullback, flanc, demi-fullback.

· Augmentez la répétition de votre message auprès des automobilistes et des piétons.

· Captez leur regard de manière innovante avec des formats publicitaires attractifs.

### LES SUPPORTS TICE

#### DEMI-FULLBACK

À partir de 260 HT / bus / mois\*

#### FULLBACK

À partir de 520€ HT / bus / mois\*

#### FLANC DE BUS GAUCHE

À partir de 750€ HT / bus / mois\*

\* Hors frais de production

\* 1 mois = 4 semaines





# 750.000 PASSAGERS / MOIS

## LA PLUS GRANDE RÉGION EN TERME DE DENSITÉ DE POPULATION.

- Grand Esch et région sud (Bascharage, Belvaux, Clemency, Differdange, Dudelange, Esch/Alzette, Ehlerange, Fingig, Hautscharage, Käerjeng, Kayl, Lamadelaine, Lasauvage, Linger, Mondercange, Niedercorn, Obercorn, Pétange, Pontpierre, Rodange, Rumelange, Sanem, Schiffflange, Soleuvre, Tétange).
- Démarrage de campagne le mercredi.
- Multiples solutions d'affichage: intérieur, fullback, flanc, demi- fullback.
- La possibilité de cibler les 18-25 ans grâce à l'implantation de l'Université de Luxembourg sur le site d'Esch-Belval.

### LES SUPPORTS TICE (suite)

#### INTÉRIEURS DE BUS

Nombre d'emplacements maxi:  
5 pour les bus standards et 8 pour les bus articulés.  
Format : Lg 100 x ht 25 cm.

Tarif : 30€ HT / face / mois\*

#### BUS.CARDS

Tarif pour 50 bus pour 2 semaines : 2.000€ HT\*

\* Hors frais de production

\* 1 mois = 4 semaines



demi- fullback



Fullback



Flanc de bus



Intérieur bus 100 x 25 cm

# PACKAGE TICE

750.000 PASSAGERS UTILISENT LES BUS TICE. APPROPRIEZ-VOUS LES BUS ET FAITES VOYAGER VOTRE IMAGE AVEC NOS PACKAGES.

**CIBLEZ 3 NIVEAUX :  
LES AUTOMOBILISTES, LES PIÉTONS ET LES PASSAGERS**

| MEDIA            |  | PRIX PACKAGE PAR MOIS             |
|------------------|--|-----------------------------------|
| 5 demi-fullback  | + 25 intérieurs 100 x 25 cm                        | 2.250€ HT (prix tarif 2.761€ HT)  |
| 10 demi-fullback | + 50 intérieurs 100 x 25 cm                        | 4.050€ HT (prix tarif 5.238€ HT)  |
| 1 fullback       | + 5 intérieurs 100 x 25 cm                         | 1.150€ HT (prix tarif 1.311€ HT)  |
| 3 fullback       | + 15 intérieurs 100 x 25 cm                        | 2.700€ HT (prix tarif 3.219€ HT)  |
| 5 fullback       | + 25 intérieurs 100 x 25 cm                        | 5.266€ HT (prix tarif 5.266€ HT)  |
| 1 fullback       | + 1 flanc panoramique + 5 intérieurs 100 x 25 cm   | 2.250€ HT (prix tarif 2.566€ HT)  |
| 3 fullback       | + 3 flancs panoramique + 15 intérieurs 100 x 25 cm | 5.700€ HT (prix tarif 6.807€ HT)  |
| 5 fullback       | + 5 flancs panoramique + 25 intérieurs 100 x 25 cm | 8.800€ HT (prix tarif 10.429€ HT) |

Les prix comprennent les frais techniques (impression et pose).







# 2.5 MILLIONS PASSAGERS / MOIS

- La plus grande flotte de bus de Luxembourg-Ville au cœur de la capitale.
- Réseau 100% urbain.
- Démarrage de campagne le mercredi.
- Affichage extérieur pour toucher chaque jour des milliers d'automobilistes, cyclistes et piétons.
- Affichage intérieur.
- Chaque bus effectue 7x par jour le trajet entre le centre-ville et la gare de Luxembourg, soit au minimum 14 passages sur l'axe principal de circulation de la capitale.



## LES SUPPORTS AVL

### EXTÉRIEURS DE BUS 140x60cm

Lg 140 x ht 60 cm

à partir de 390€ HT / bus / mois\*

### INTÉRIEURS DE BUS 100x25cm

Nombre d'emplacements maxi :

5 pour les bus standards et 8 pour les bus articulés.

Format : Lg 100 x ht 25 cm.

à partir de 30€ HT / face / mois\*

\* Hors frais de production

\* 1 mois = 4 semaines





avl



Extérieur bus 140 x 60 cm



Intérieur bus 100 x 25 cm

## PACKAGE AVL

2.5 MILLIONS DE PASSAGERS UTILISENT LES BUS AVL CHAQUE MOIS. APPROPRIEZ-VOUS LES BUS ET FAITES VOYAGER VOTRE IMAGE AVEC NOS PACKAGES.

**CIBLEZ 3 NIVEAUX :  
LES AUTOMOBILISTES, LES PIÉTONS ET LES PASSAGERS**

### MEDIA

### PRIX PACKAGE PAR MOIS

5 arrières 140 x 60 cm + 25 intérieurs 100 x 25 cm

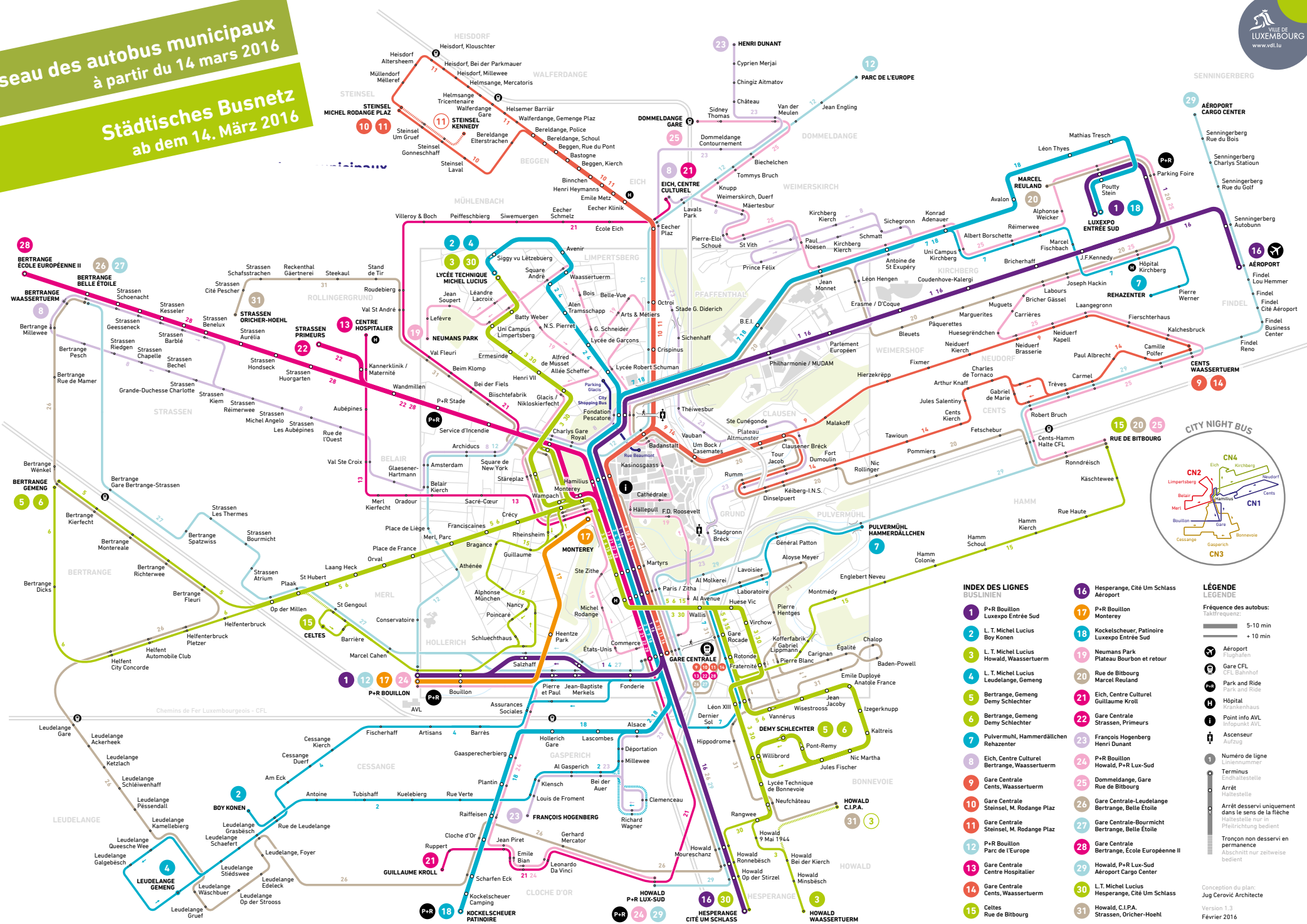
2.600€ HT (prix tarif 3.188€ HT)

10 arrières 140 x 60 cm + 50 intérieurs 100 x 25 cm

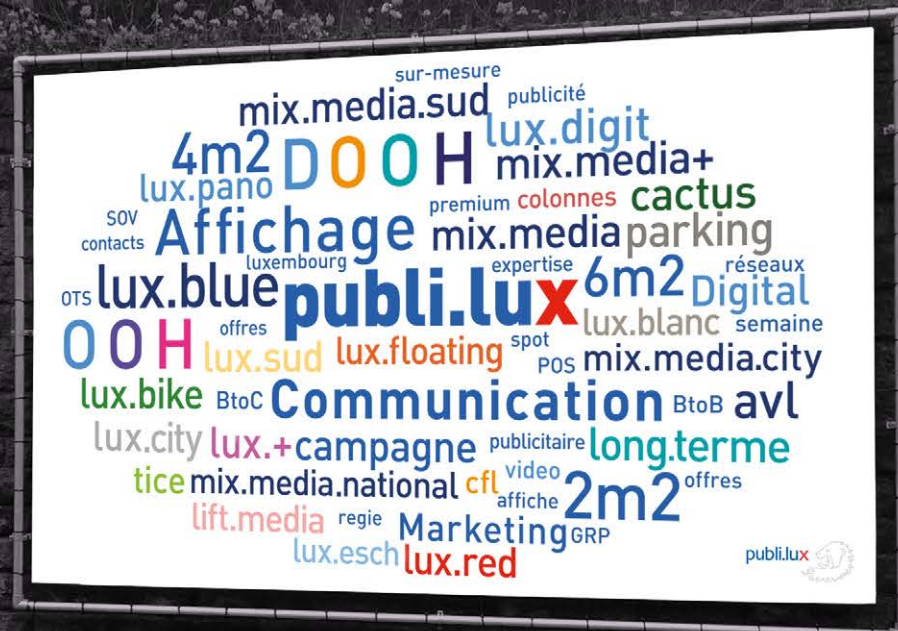
4.900€ HT (prix tarif 6.110€ HT)

Les prix comprennent les frais techniques (impression et pose).

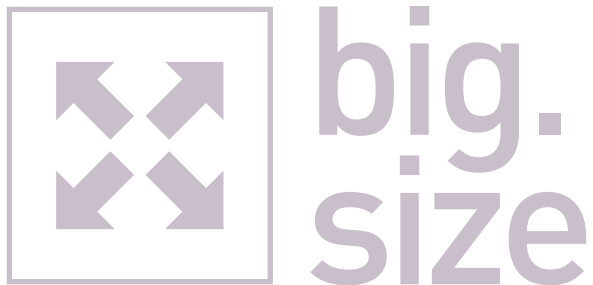
**Städtisches Busnetz**  
ab dem 14. März 2016





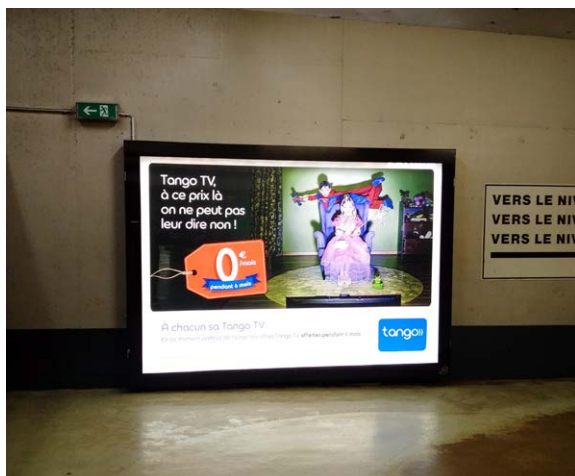


big.  
size



## LE GRAND FORMAT À LUXEMBOURG-VILLE ET DANS LE SUD DU PAYS, UN PRODUIT AUSSI RARE QU'EXCEPTIONNEL.

- Que ce soit nos 4 m<sup>2</sup> ou notre 6 m<sup>2</sup>, nos grands formats déroulants rétro-éclairés sont situés dans 3 parkings à haute fréquentation du centre-ville et en gare centrale à des endroits stratégiques à haute visibilité. Des formats hors du commun pour une communication hors standards.
- Dans le Sud du pays, des bâches de 16 m<sup>2</sup> sont positionnées sur des axes stratégiques. Un impact aussi important que leur taille sur une cible frontalière et les habitants du plus grand bassin de population du pays.



### LES SUPPORTS BIG SIZE

#### FACES 4 M<sup>2</sup> ROTATIF ÉCLAIRÉ

**Parking Saint-Esprit, Brasserie Clausen, Gare de Luxembourg-Ville**

Format de l'affiche :

Lg 237 x ht 176 cm (visible Lg 226,3 x ht 174 cm).

**À partir de 1.800€ HT / face / mois\***

#### FACES 6 M<sup>2</sup> ROTATIF ÉCLAIRÉ

**Parking Knuedler**

Format de l'affiche :

Lg 300 x ht 200 cm (visible Lg 289,3 x ht 198 cm).

**À partir de 2.400€ HT / face / mois\***

#### GRANDS FORMATS EN GARE DE LUXEMBOURG-VILLE

Communiquez en grand format dans la gare de Luxembourg-Ville de 4 à 9,5 m<sup>2</sup>, des espaces premium pour augmenter la visibilité de votre produit ou société.

**À partir de 540€ HT / mois\***

NEW!

3 panneaux panoramiques 680 x 140 cm

NEW!

1 panneau panoramique 688 x 85 cm

Emplacement premium

**À partir de 2.500€ HT / face / mois\***

#### BÂCHE 16 M<sup>2</sup> À ESCH/ALZETTE

**3 emplacements de 16 m<sup>2</sup> rue de Neudorf.**

**1 emplacement de 16 m<sup>2</sup> place de l'Europe.**

Format de la bâche :

Lg 4,80 x ht 3,20 m, bâche tendue sur tubulure aluminium

Location minimum : 1 mois

**450€ HT / empl. / mois\***

\* Hors frais de production

\* 1 mois = 4 semaines

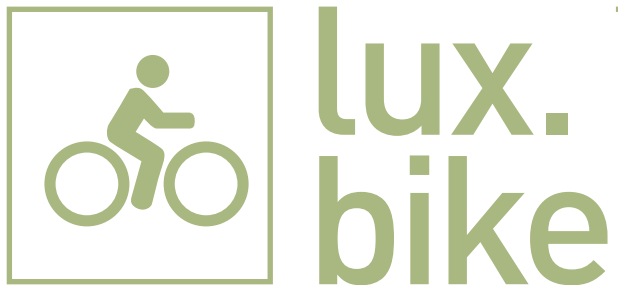




lux.  
bike







## LE SUPPORT MOBILE DE PROXIMITÉ

### LA COMMUNICATION EN MOUVEMENT

- Support ludique permettant l'approche au plus près de la cible et au cœur de la zone de chalandise.
- Remorque 1 m<sup>2</sup> affichage double face tractée par un vélo sur un parcours étudié sur-mesure au plus proche des zones pour véhiculer et distribuer votre image.
- Streetmarketing par excellence ! Où vous voulez, quand vous voulez !
- Nous définissons ensemble le circuit le plus adapté au cœur de votre zone de chalandise et à votre stratégie de communication.



#### RÉSEAU LUX.BIKE

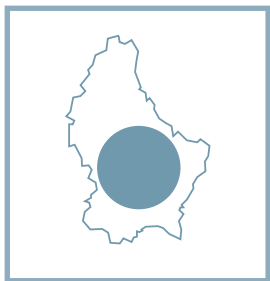
##### PRIX POUR UN BIKE (EN SEMAINE\* - 8 HR/JOUR)

- 1<sup>ère</sup> journée : 800€ HT (frais technique compris)
- À partir de la 2<sup>ème</sup> journée : 700€ HT
- Possibilité de plusieurs bikes en mouvement pour multiplier l'impact.

*\* Pour un service dimanche et jours fériés : nous consulter.  
En cas de distribution de flyers ou autres : une autorisation doit être faite au préalable par le client.*







# mix. medias city

17

## COMMUNIQUEZ SUR UNE SÉLECTION OPTIMISÉE DE NOS SUPPORTS

Le concept CROSS MEDIA vous permet de communiquer via l'affichage mobile intérieur-extérieur et des implantations 2m<sup>2</sup> premium.

Profitez de notre connaissance métier et communiquez sur une sélection de nos supports les plus performants :

· À Luxembourg-ville et Luxembourg-Campagne: bus AVL et 2 m<sup>2</sup>.



### MIX.MEDIAS CITY 1

- 15 intérieurs de bus AVL (2 semaines)
- 3 arrières de bus AVL (2 semaines)
- 2 faces 2 m<sup>2</sup> (1 semaine)
- Frais techniques (impression et pose)

**Prix : 1.600€ HT**

### MIX.MEDIAS CITY 2

- 20 intérieurs de bus (3 semaines)
- 4 arrières de bus AVL (3 semaines)
- 4 faces 2 m<sup>2</sup> (1 semaine)
- Frais techniques (impression et pose)

**Prix : 2.800€ HT**

### MIX.MEDIAS CITY 3

- 25 intérieurs de bus (1 mois)
- 5 arrières de bus AVL (1 mois)
- 6 faces 2 m<sup>2</sup> (1 semaine)
- Frais techniques (impression et pose)

**Prix : 4.000€ HT**

### MIX.MEDIAS CITY 4

- 25 intérieurs de bus (1 mois)
- 5 arrières de bus AVL (1 mois)
- 6 faces 2 m<sup>2</sup> (1 semaine)
- 6 écrans 84" (1 passage par minute)
- Frais techniques (impression et pose)

**Prix : 5.700€ HT**





# mix. medias sud



## COMMUNIQUEZ SUR UNE SÉLECTION OPTIMISÉE DE NOS SUPPORTS

Le concept CROSS MEDIA vous permet de communiquer via l'affichage mobile intérieur-extérieur et des implantations 2m<sup>2</sup> premium.

Profitez de notre connaissance métier et communiquez sur une sélection de nos supports les plus performants :

· Dans le Sud : bus TICE et 2 m<sup>2</sup>.



### MIX.MEDIAS SUD 1

- 15 intérieurs de bus TICE (2 semaines)
- 3 demi-fullback TICE (2 semaines)
- 2 faces 2 m<sup>2</sup> (1 semaine)
- Frais techniques (impression et pose)

**Prix : 1.500€ HT**

### MIX.MEDIAS SUD 2

- 20 intérieurs de bus TICE (2 semaines)
- 4 demi-fullback TICE (2 semaines)
- 3 faces 2 m<sup>2</sup> (1 semaine)
- Frais techniques (impression et pose)

**Prix : 2.000€ HT**

### MIX.MEDIAS SUD 3

- 20 intérieurs de bus TICE (3 semaines)
- 4 demi-fullback TICE (3 semaines)
- 4 faces 2 m<sup>2</sup> (1 semaine)
- Frais techniques (impression et pose)

**Prix : 2.500€ HT**

### MIX.MEDIAS SUD 4

- 40 intérieurs de bus TICE (1 mois)
- 5 demi-fullback TICE (1 mois)
- 6 faces 2 m<sup>2</sup> (1 semaine)
- Frais techniques (impression et pose)

**Prix : 4.000€ HT**

### MIX.MEDIAS SUD 5

- 25 intérieurs de bus TICE (1 mois)
- 1 full back + 1 flanc panoramique sur le même bus (1 mois)
- 7 faces 2 m<sup>2</sup> (1 semaine)
- Frais techniques (impression et pose)

**Prix : 4.000€ HT**



# mix. medias national

17



## COMMUNIQUEZ SUR UNE SÉLECTION OPTIMISÉE DE NOS SUPPORTS

Le concept CROSS MEDIA vous permet de communiquer via l'affichage mobile intérieur-extérieur et des implantations 2m<sup>2</sup> premium.

Profitez de notre connaissance métier et communiquez sur une sélection de nos supports les plus performants :

- En national : bus AVL et Tice, 2 m<sup>2</sup> et 4 m<sup>2</sup>.



### MIX.MEDIAS NATIONAL 1

- 15 intérieurs de bus AVL (2 semaines)
- 15 intérieurs de bus TICE (2 semaines)
- 5 arrières de bus AVL 140x60 (2 semaines)
- 1 full back ou 1 flanc panoramique bus tice (2 semaines)
- 10 faces 2 m<sup>2</sup> (1 semaine)
- 1 face 4 m<sup>2</sup> (1 semaine)
- frais techniques (impression et pose) compris.

Prix : 5.270€ HT

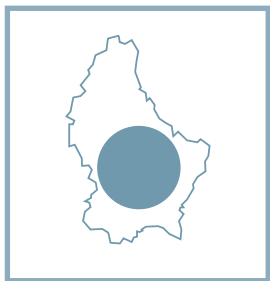
### MIX.MEDIAS NATIONAL 2

- 40 intérieurs de bus AVL (2 semaines)
- 40 intérieurs de bus TICE (2 semaines)
- 10 arrières de bus AVL 140x60 (2 semaines)
- 1 full back ou 1 flanc panoramique bus tice (2 semaines)
- 25 faces 2 m<sup>2</sup> (1 semaine)
- 1 face 4 m<sup>2</sup> (1 semaine)
- frais techniques (impression et pose) compris.

Prix : 9.970€ HT







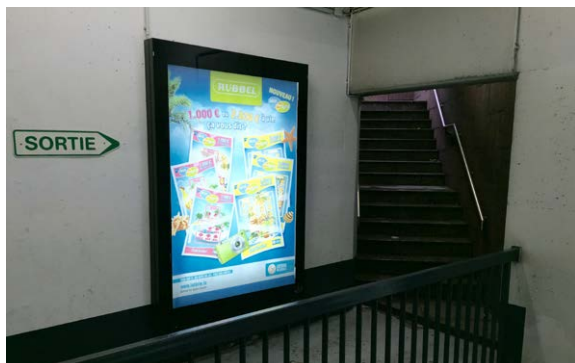
# mix. medias+ city

## COMMUNIQUEZ SUR UNE SÉLECTION COMPLÈTE DE NOS SUPPORTS

Version élargie de nos mix.médias, mix.médias+ permet à votre campagne une couverture optimale et un ciblage complet des différents contacts sur la zone de communication (piétons, automobilistes, usagers des bus et des trains). Où l'affichage fixe n'est pas, l'affichage mobile prend le relais.

Profitez de notre connaissance métier et communiquez sur la totalité de nos supports en une campagne :

- À Luxembourg-Ville et Luxembourg-Campagne : bus AVL + réseau lux.city + 4 m<sup>2</sup>.



### MIX.MEDIAS+ CITY

- réseau lux.city 80 faces 2 m<sup>2</sup> (1 semaine)
- 100 intérieurs de bus AVL (2 semaines)
- 15 arrières de bus AVL 140x60 (2 semaines)
- 2 faces 4 m<sup>2</sup> (1 semaine)
- frais techniques (impression et pose) inclus pour les adhésifs intérieur et extérieur de bus et les faces 4 m<sup>2</sup>

### Prix : 16.850€ HT

Supplément de 1.120€ HT si impression des affiches 2 m<sup>2</sup> par nos soins.





# mix. medias+ sud

## COMMUNIQUEZ SUR UNE SÉLECTION COMPLÈTE DE NOS SUPPORTS

Version élargie de nos mix.médias, mix.médias+ permet à votre campagne une couverture optimale et un ciblage complet des différents contacts sur la zone de communication (piétons, automobilistes, usagers des bus et des trains). Où l'affichage fixe n'est pas, l'affichage mobile prend le relais.

Profitez de notre connaissance métier et communiquez sur la totalité de nos supports en une campagne :

· Dans le Sud : bus TICE + réseau lux.sud.



### MIX.MEDIAS+ SUD

- réseau lux.sud 120 faces 2 m<sup>2</sup> (1 semaine)
- 100 intérieurs de bus TICE (2 semaines)
- 5 bus TICE full back + flanc panoramique (2 semaines)
- Frais techniques (impression et pose) inclus pour les adhésifs intérieur et extérieur de bus

### Prix : 19.750€ HT

Supplément de 1.350€ HT si impression des affiches 2 m<sup>2</sup> par nos soins.



# mix. medias+ national



## COMMUNIQUEZ SUR UNE SÉLECTION COMPLÈTE DE NOS SUPPORTS

Version élargie de nos mix.médias, mix.médias+ permet à votre campagne une couverture optimale et un ciblage complet des différents contacts sur la zone de communication (piétons, automobilistes, usagers des bus et des trains). Où l'affichage fixe n'est pas, l'affichage mobile prend le relais.

Profitez de notre connaissance métier et communiquez sur la totalité de nos supports en une campagne :

- En national : bus AVL et TICE, réseau red ou blue + 4 m<sup>2</sup>.



### MIX.MEDIAS+ NATIONAL 1

- réseau lux.blue ou lux.red 200 faces 2 m<sup>2</sup> (1 semaine)
- 50 intérieurs de bus AVL (2 semaines)
- 50 intérieurs de bus TICE (2 semaines)
- 15 arrières de bus AVL 140x60 (2 semaines)
- 3 full back + flanc panoramique bus TICE (2 semaines)
- 3 face 4 m<sup>2</sup> (1 semaine)
- Frais techniques (impression et pose) inclus pour les adhésifs intérieur et extérieur de bus et faces 4 m<sup>2</sup>

**Prix : 30.800€ HT**

Supplément de 1.915€ HT si impression des affiches 2 m<sup>2</sup> par nos soins.

### MIX.MEDIAS+ NATIONAL 2

- réseau lux.blanc 200 faces 2 m<sup>2</sup> (1 semaine)
- 50 intérieurs de bus AVL (2 semaines)
- 50 intérieurs de bus TICE (2 semaines)
- 15 arrières de bus AVL 140x60 (2 semaines)
- 3 full back + flanc panoramique bus TICE (2 semaines)
- 3 face 4 m<sup>2</sup> (1 semaine)
- Frais techniques (impression et pose) inclus pour les adhésifs intérieur et extérieur de bus et faces 4 m<sup>2</sup>

**Prix : 31.990€ HT**

Supplément de 1.915€ HT si impression des affiches 2 m<sup>2</sup> par nos soins.



ENTREE  
ascenseurs

365

# long terme



- Vous désirez afficher vos promotions et autres informations tout proche de votre enseigne, avoir la garantie d'être vu tout au long de l'année au même emplacement ; utiliser le même objet fixe ou mobile sur une longue durée et avoir un effet de répétition dans le temps.
- Choisissez la longue conservation et profitez de conditions avantageuses pour un emplacement d'une durée de 3 mois et plus.



## LES SUPPORTS LONG TERME

Pour toute campagne de

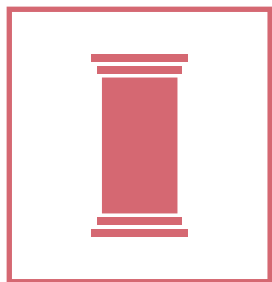
- 13 semaines affichées (3 mois) : 12 semaines facturées
- 26 semaines affichées (6 mois) : 24 semaines facturées
- 52 semaines affichées (12 mois) : 48 semaines facturées

Action valable sur tous nos supports.  
4 changements de visuel minimum sur la durée de 48 semaines.

Pour toute autre durée, nous consulter.







# col- onnes



## 41 COLONNES DANS LE SUD DU PAYS

· Pour votre communication culturelle (cinéma, expositions, concert, théâtre,...) dans le Sud du pays, nous disposons de 41 colonnes vous permettant d'afficher à moindre coût. Formats possible : de 60x80cm à 2m<sup>2</sup>

### LES SUPPORTS COLONNES

| FACES URBAINES                           |                          |
|--|--------------------------|
| COMMUNES                                 |                          |
| Belvaux                                  | 1                        |
| Differdange                              | 5                        |
| Dudelange                                | 5                        |
| Ehlerange                                | 1                        |
| Esch/Alzette                             | 17                       |
| Kayl / Tétange                           | 1                        |
| Mondercange                              | 3                        |
| Sanem                                    | 2                        |
| Schifflange                              | 3                        |
| Soleuvre                                 | 3                        |
| Nombre total de colonnes                 | 41                       |
| Jusqu'à 1/2 m <sup>2</sup>               | 1,20€ HT / empl. / jour* |
| De 1/2 m <sup>2</sup> à 1 m <sup>2</sup> | 2,40€ HT / empl. / jour* |
| De 1 m <sup>2</sup> à 2 m <sup>2</sup>   | 4,80€ HT / empl. / jour* |

\* Hors frais de production



#### SOURCES STATISTIQUES

Gestionnaires parkings - Cactus - Administration communales - CFL.

# CONTACT

---

## RÉGIE PUBLICITAIRE PUBLI.LUX S.A.R.L

8, rue de la Grève · L-1643 Luxembourg  
Tél. +352 22 43 43 · Fax +352 48 97 55  
media@publi.lu · www.publi.lu

### PHILIPPE COSTARD

Responsable médias

philippe.costard@publi.lu  
Tél. +352 22 43 43 22  
Gsm +352 621 224 475

### ANNE PRISCIANDARO

Conseillère médias

anne.prisciandaro@publi.lu  
Tél. +352 22 43 43 23  
Gsm +352 621 215 783

### NATHALIE COLIN

Conseillère médias

nathalie.colin@publi.lu  
Tél. +352 22 43 43 27  
Gsm +352 621 157 860

### SOPHIE SCHINKER

Administration & production

sophie.schinker@publi.lu  
Tél. +352 22 43 43 28  
Gsm +352 621 251 431

